

Die Sächsische Aufbaubank – Förderbank –

06/2023



Rechtlicher Hinweis



Für die in dieser Unternehmenspräsentation enthaltenen Informationen können wir keine Haftung übernehmen. Die Unternehmenspräsentation erhebt keinen Anspruch auf Vollständigkeit und die in ihr enthaltenen Informationen können Änderungen unterworfen sein.

Diese Präsentation ist urheberrechtlich geschützt. Die Weitergabe dieser Präsentation an Dritte sowie die Erstellung von Kopien, ein Nachdruck oder sonstige Reproduktion des Inhalts oder von Teilen dieser Präsentation ist nur mit vorheriger schriftlicher Genehmigung der SAB zulässig.



**Die SAB
auf einen
Blick**



**30 Jahre
Förderung
in Sachsen**



**Unsere
Standorte**



**Geschäfts-
aktivität**



**Corona-Hilfs-
programme**



**Umfeld im
Wandel**



**Nachhaltigkeit
in der SAB**

1. Die SAB auf einen Blick

SAB in Zahlen

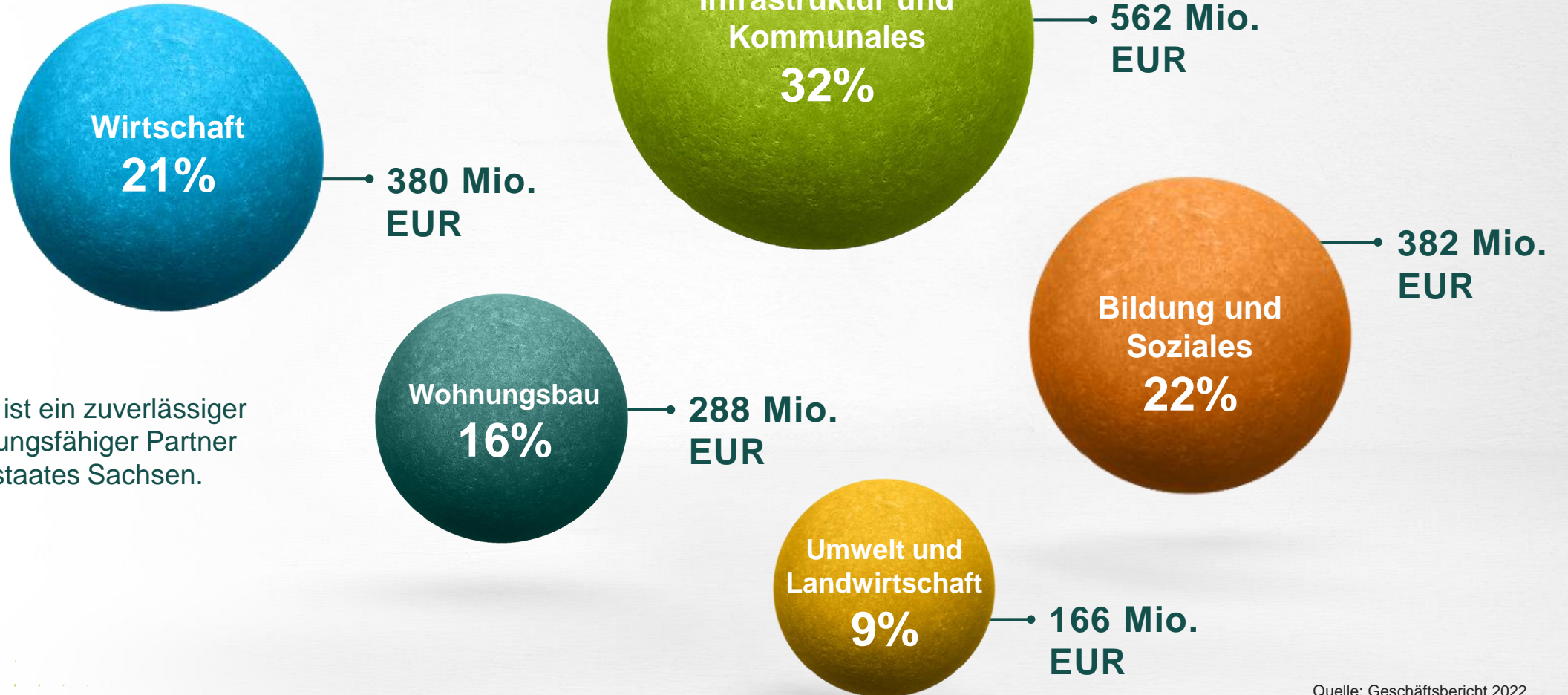


Fotos (o. / r.): Albrecht Voss, 2021 / 2022;
Foto (u.): Johannes Richter, 2022

Förderneugeschäft 2022

Zuschüsse, Darlehen und Bürgschaften

(ohne Corona-Programme)



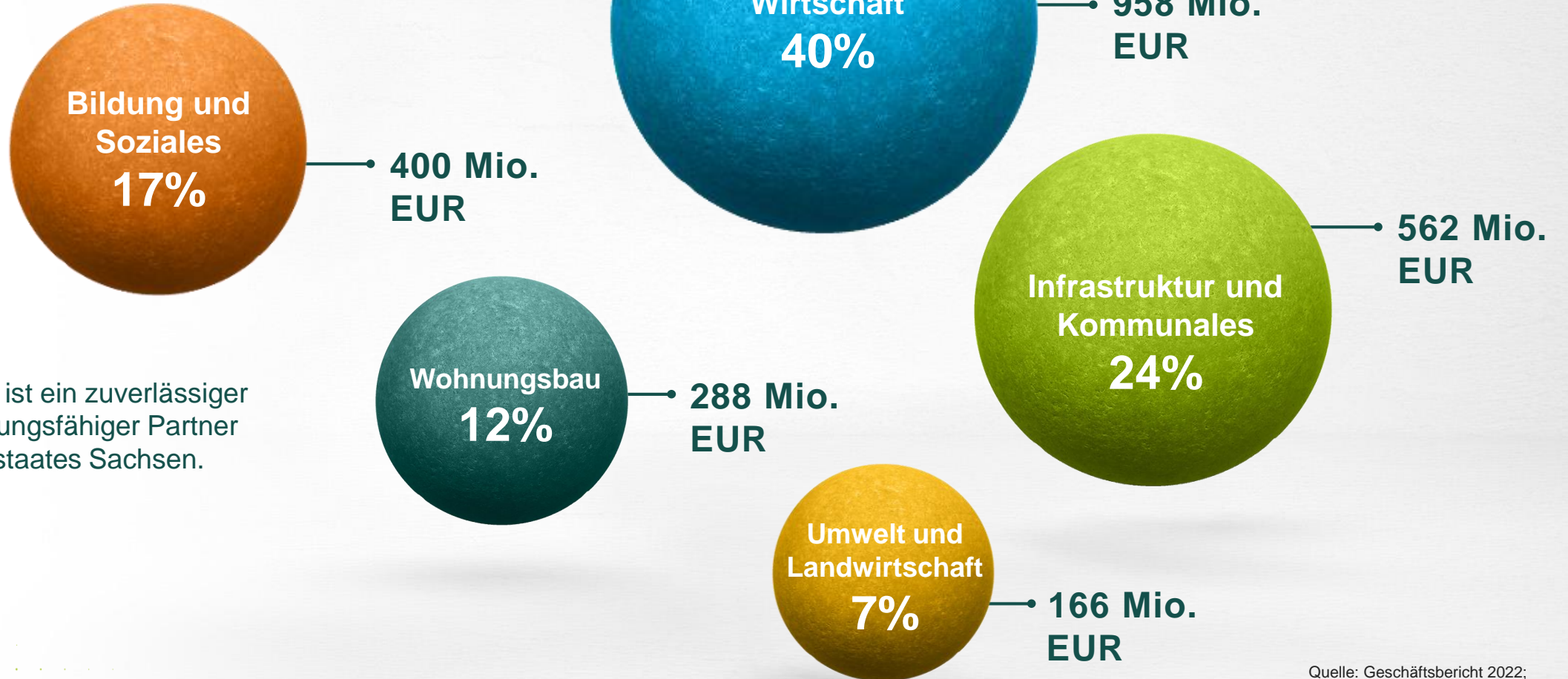
Die SAB ist ein zuverlässiger und leistungsfähiger Partner des Freistaates Sachsen.

Quelle: Geschäftsbericht 2022

Förderneugeschäft 2022

Zuschüsse, Darlehen und Bürgschaften

(mit Corona-Programmen)



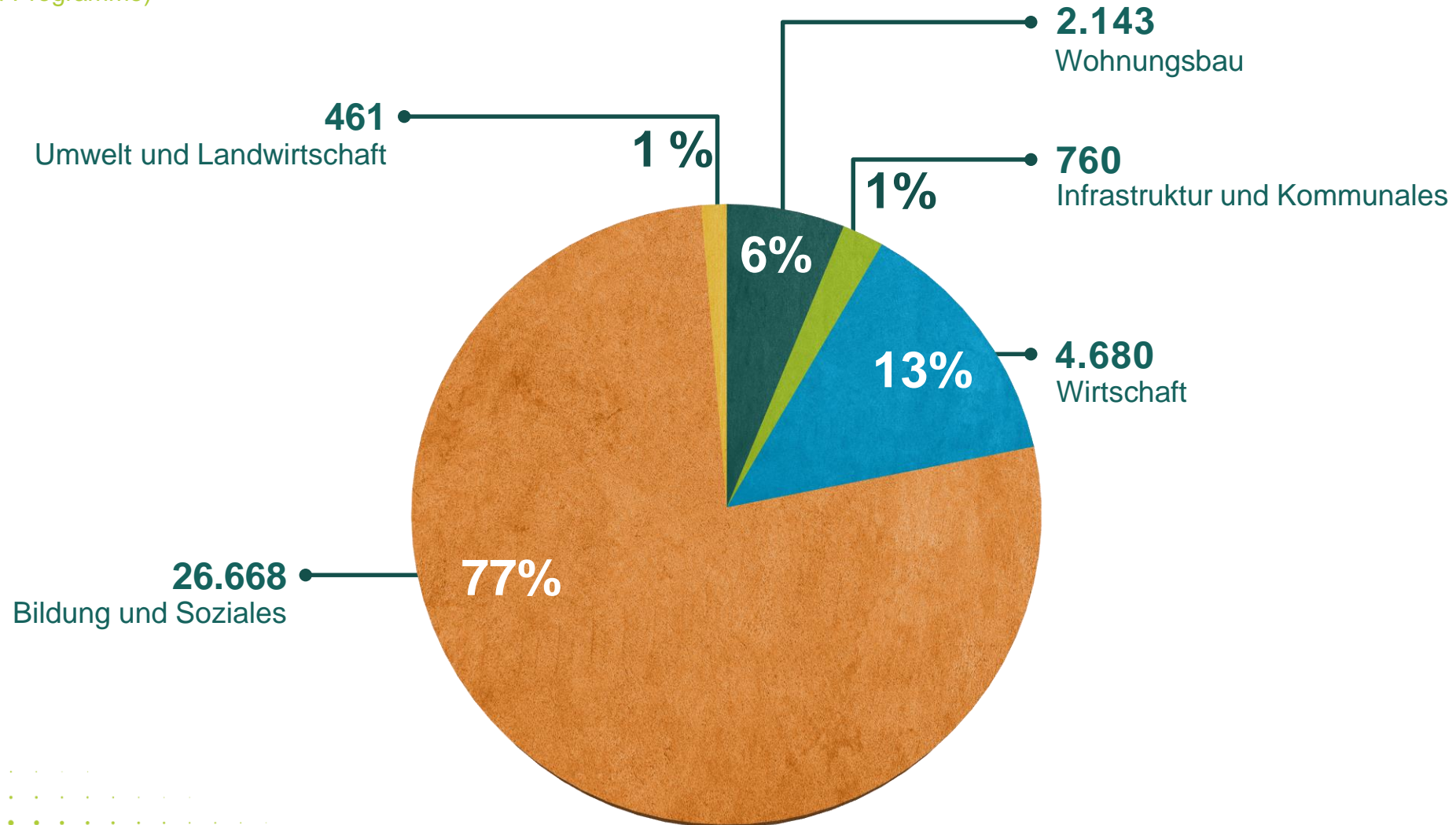
Die SAB ist ein zuverlässiger und leistungsfähiger Partner des Freistaates Sachsen.

Quelle: Geschäftsbericht 2022;
Statistik Operatives Kundenmanagement 2022

Fördergeschäft 2022

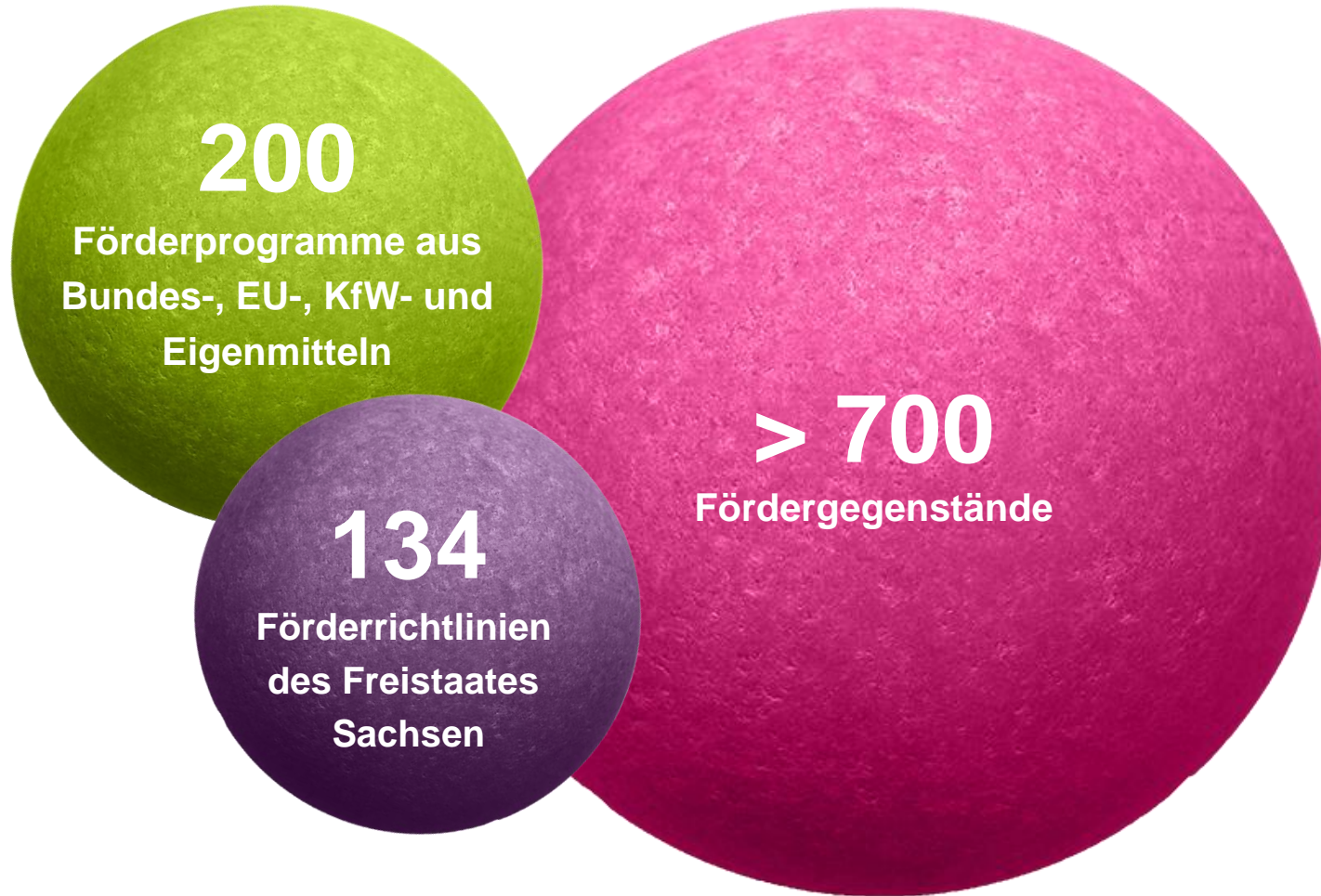
Bewilligungen

(ohne Corona-Programme)



Quelle: Geschäftsbericht 2022

Förderlandschaft der SAB



Quelle: Tagung Städte- und Gemeindetag, SAB Leipzig, 1. Februar 2022

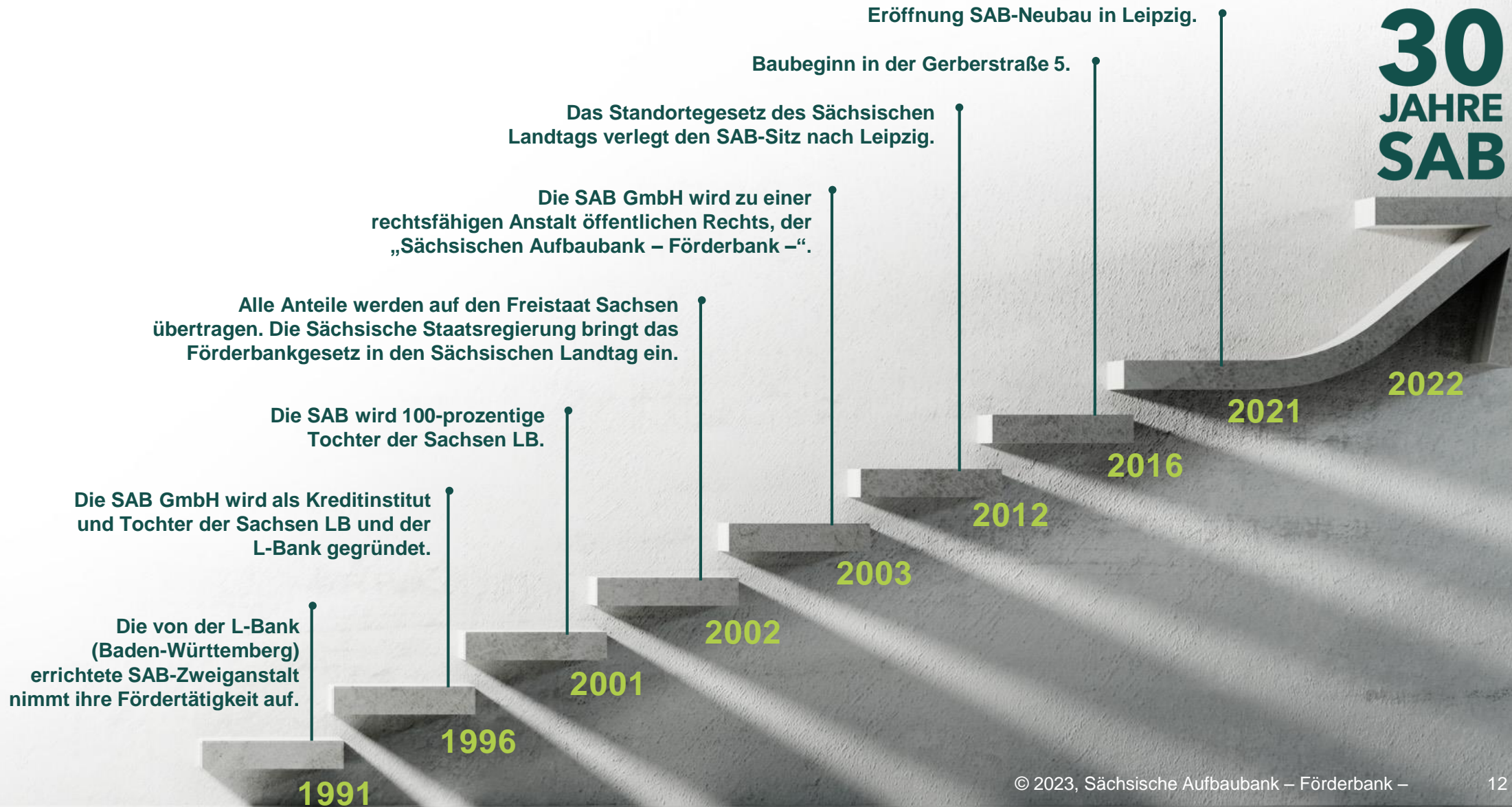
Beteiligungen



2. 30 Jahre Förderung für Sachsen

SAB
SÄCHSISCHE
AUFBAURANK

Unsere Geschichte



Die Geschäftsorganisation der SAB



Die Geschäftsorganisation der SAB



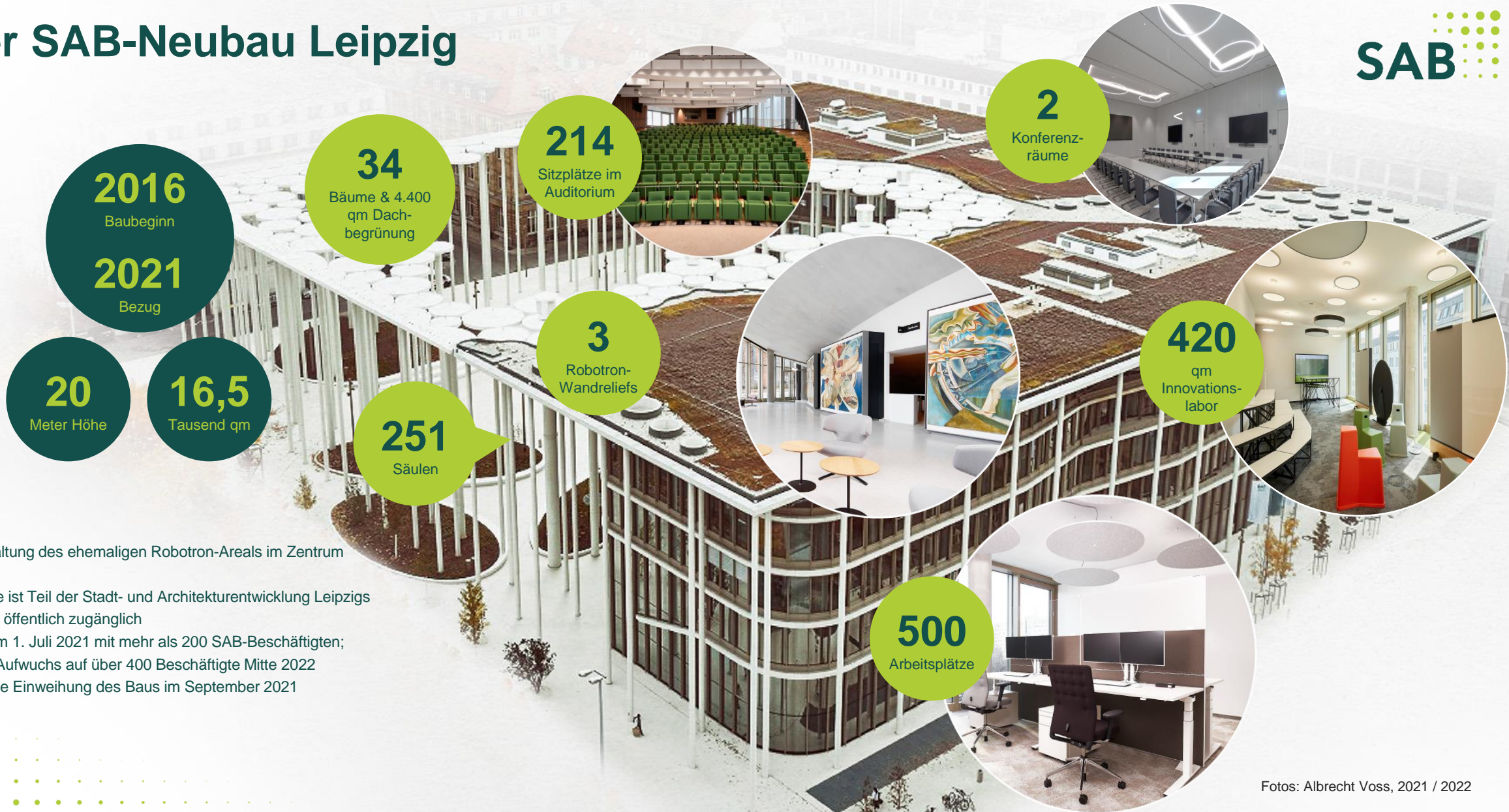
3. Unsere Standorte

SAB - Standorte



Fotos (o. / r.): Albrecht Voss, 2021 / 2022;
Foto (l.): Johannes Richter, 2022

Der SAB-Neubau Leipzig



2016

Baubeginn

2021

Bezug

20

Meter Höhe

16,5

Tausend qm

34

Bäume & 4.400
qm Dach-
begrünung

214

Sitzplätze im
Auditorium

2

Konferenz-
räume

3

Robotron-
Wandreliefs

420

qm
Innovations-
labor

251

Säulen

500

Arbeitsplätze

- Neugestaltung des ehemaligen Robotron-Areals im Zentrum Leipzigs
- Ensemble ist Teil der Stadt- und Architekturentwicklung Leipzigs
- Forum ist öffentlich zugänglich
- Einzug am 1. Juli 2021 mit mehr als 200 SAB-Beschäftigten; weiterer Aufwuchs auf über 400 Beschäftigte Mitte 2022
- Öffentliche Einweihung des Baus im September 2021

Fotos: Albrecht Voss, 2021 / 2022

Der SAB-Standort Dresden

1992

Baubeginn

1995

Bezug

2007 / 08
Büro- und Flursanierung

970

Arbeitsplätze

300

Sitzplätze im
Konferenz-
saal

6

Kundenbera-
tungsplätze

22

Meter Höhe

35,5

Tausend qm

250

Stellplätze

48

Bäume

195

Fahrrad-
Stellplätze

1

Insektenhotel



Fotos: Albrecht Voss, 2021;
Foto Insektenhotel: Eigene Darstellung, 2022

4. Geschäftsaktivität



Instrumente der SAB

Zuschuss

im Rahmen von Förderprogrammen des Freistaates Sachsen

- Festbetrags- oder Anteilsfinanzierung
- Projekt- oder institutionelle Förderung
- Standardisierte Mengenprogramme und Individualprogramme
- Einsatz von Landes-, Bundes- und EU-Mitteln

Darlehen

zur Förderung wirtschaftlicher und sozialer Entwicklungsziele

- Direktdarlehen und Darlehen im Hausbankenprinzip
- Refinanzierte Darlehen über SAB oder Haushaltsmittel
- Konsortialdarlehen zusammen mit Geschäftsbanken
- Nachrangdarlehen als Eigenmittlersatz
- Förderangebote von KfW und LRB

Bürgschaften

zur Risikoabsicherung für Geschäftsbanken

- Bürgschaften und Garantien in Bürgschaftsprogrammen des Freistaates und Bundes
- Über SAB Nutzung von Absicherungsinstrumenten, wie dem European Investment Fund (EIF)

Beteiligungen

zur Stärkung des Eigenkapitals

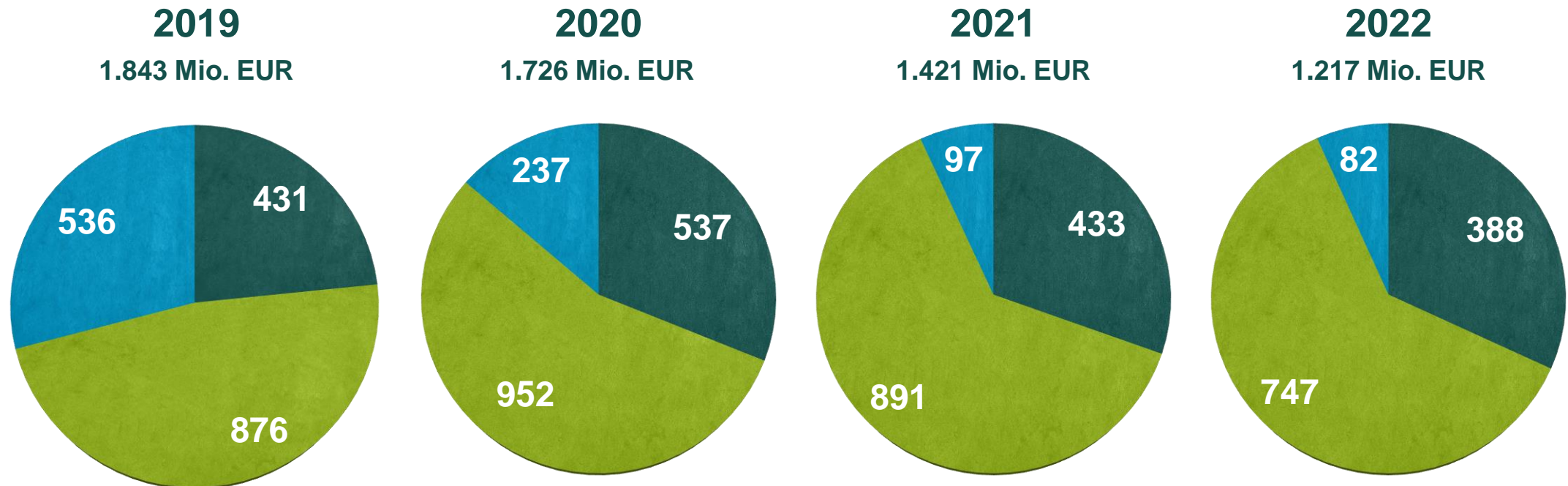
- Startup-Ökosystems durch Beratung und Finanzierung
- Bürgschaften, Garantien in Bürgschafts-Programmen des Freistaates Sachsen
- Offene und stille Eigenkapitalbeteiligungen
 - für den Mittelstand
 - technologieorientierte „Venture Capital“
 - (VC)-Fonds und Wachstumsfonds

Wir beraten zu Förderinstrumenten und nachhaltigen Finanzierungslösungen.

Bewilligte Haushaltsmittel nach Herkunft

ohne Corona-Programme

● Bund ● Sachsen ● EU



Quelle: Haushaltsmittelreporte 2019-2022

Entwicklung ausgewählter Kennzahlen

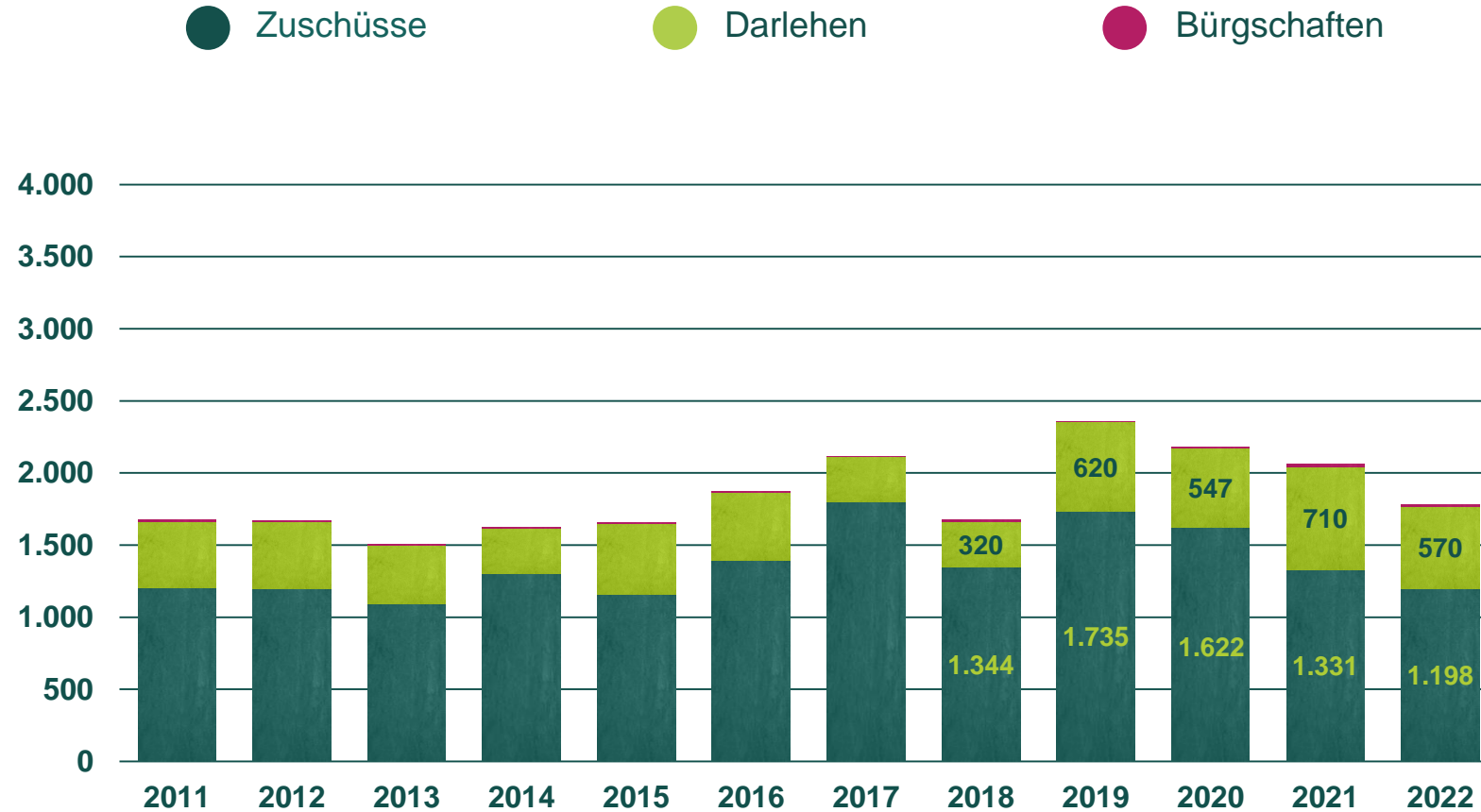
	2022	2021	2020	2019	2018	2017
Zahl der Mitarbeitenden (einschließlich Leiharbeiter/-innen und Vorstand)	1.241	1.203	1.172	1.168	1.210	1.164
Anzahl Förderentscheidungen (Bewilligungen und Verwendungsnachweisprüfungen)	75.781*	90.172*	154.445*	55.898	44.422	49.852
Betriebsergebnis vor Risikobewertung in Mio. EUR	35,3	35,8	41,3	54,5	51,5	49,6
Bilanzsumme in Mio. EUR	11.668	8.959	8.208	7.049	7.515	7.568
Bankaufsichtsrechtliche Kernkapitalquote in Mio. EUR (anrechenbares Eigenkapital)	1.089	1.100	1.072	1.047	1.015	984
Kernkapitalquote in %	39,0	38,9	36,1	34,6	32,5	29,8

*inkl. Corona Hilfsprogramme

Quelle: Geschäftsberichte 2017-2022; Fördergeschäftsberichte 2017-2022

Geschäftsentwicklung der SAB

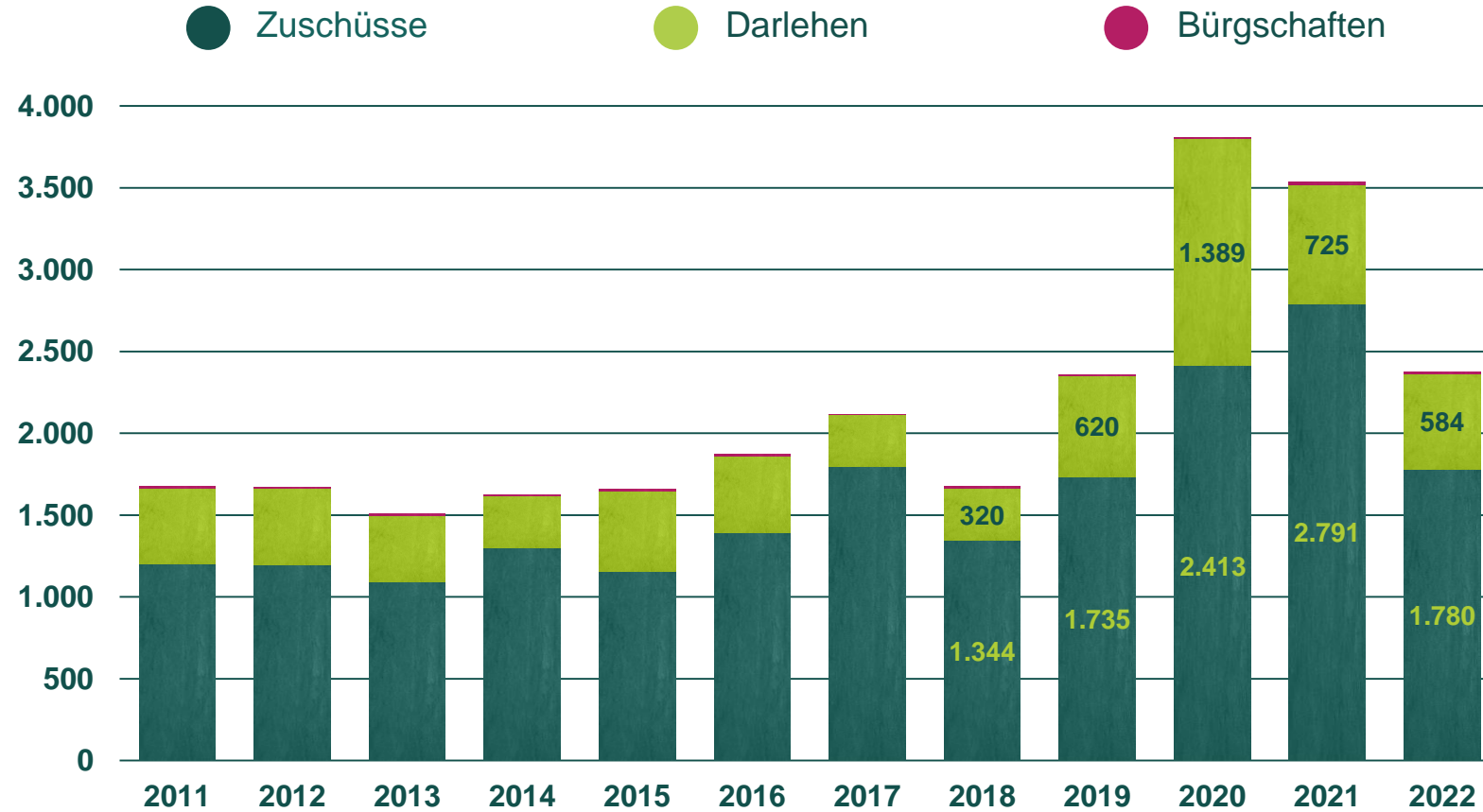
Zuschüsse, Darlehen und Bürgschaften in Mio. EUR (ohne Corona-Programme)



Quelle: Geschäftsberichte 2011-2022

Geschäftsentwicklung der SAB

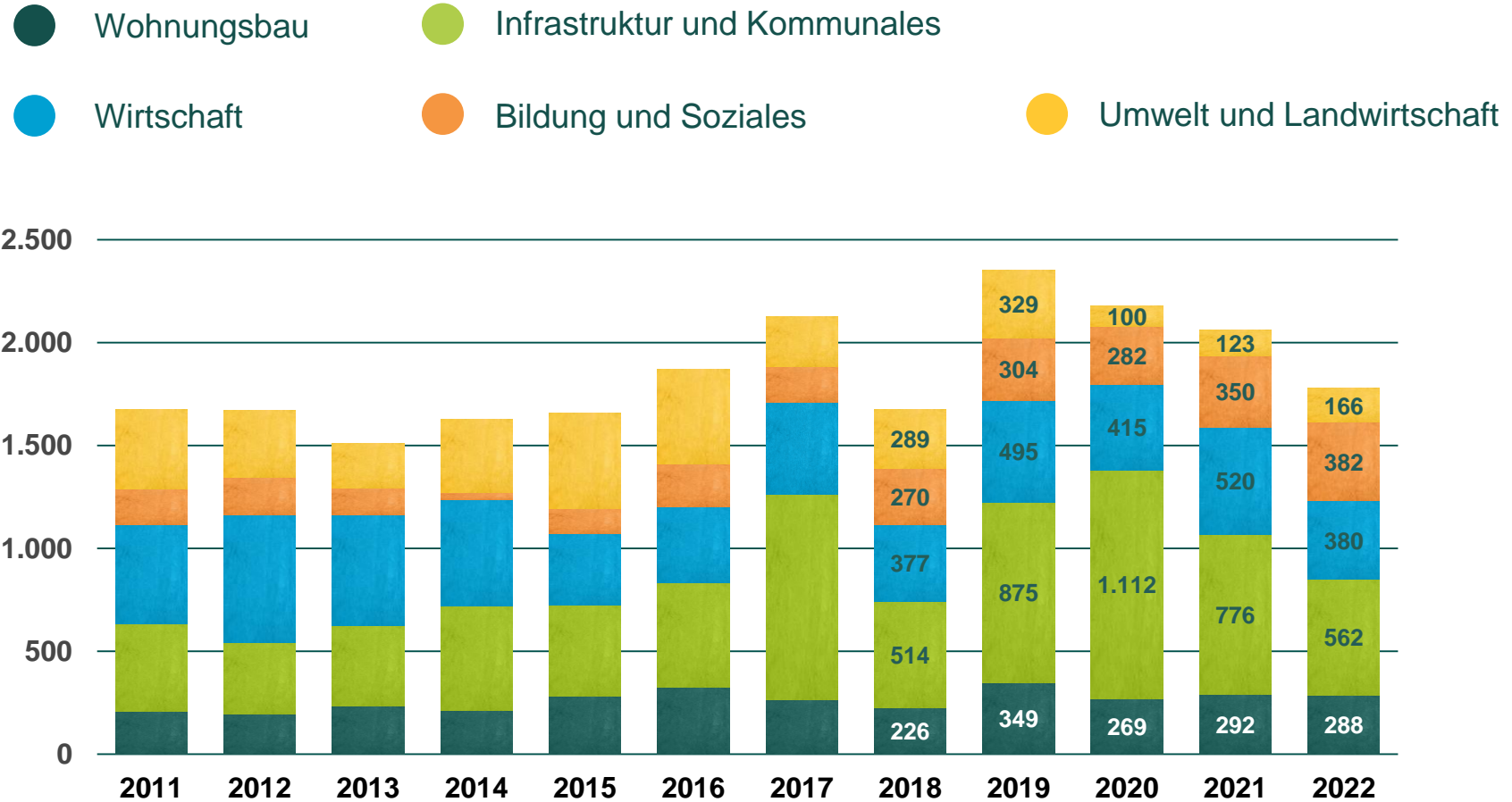
Zuschüsse, Darlehen und Bürgschaften in Mio. EUR (mit Corona-Programmen)



Quelle: Geschäftsberichte 2011-2022

Geschäftsentwicklung der SAB

Bewilligungsvolumen nach Förderbereichen in Mio. EUR (mit Corona-Programmen)



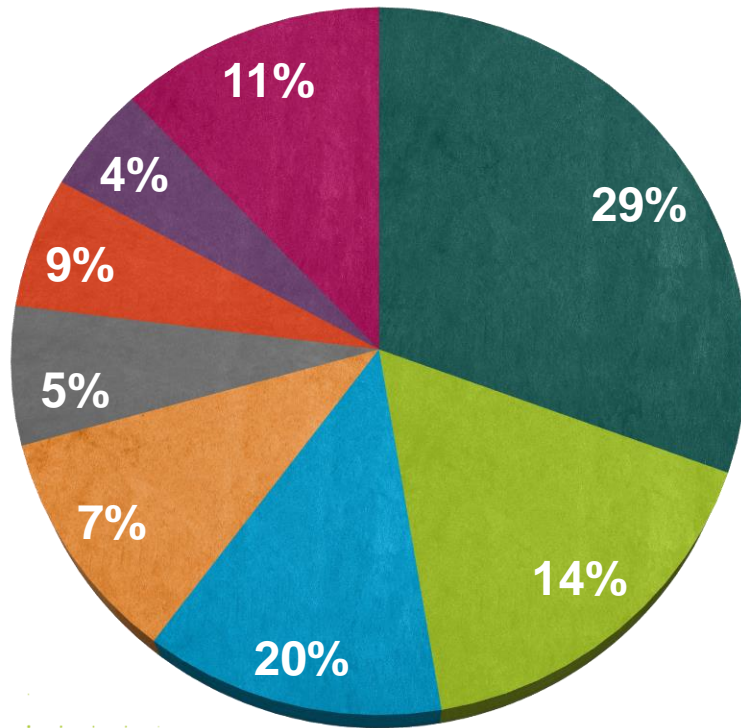
Quelle: Geschäftsberichte 2011-2022

5. Corona - Hilfsprogramme



Die Branchenschwerpunkte der Corona-Soforthilfen 2020 bis 2022

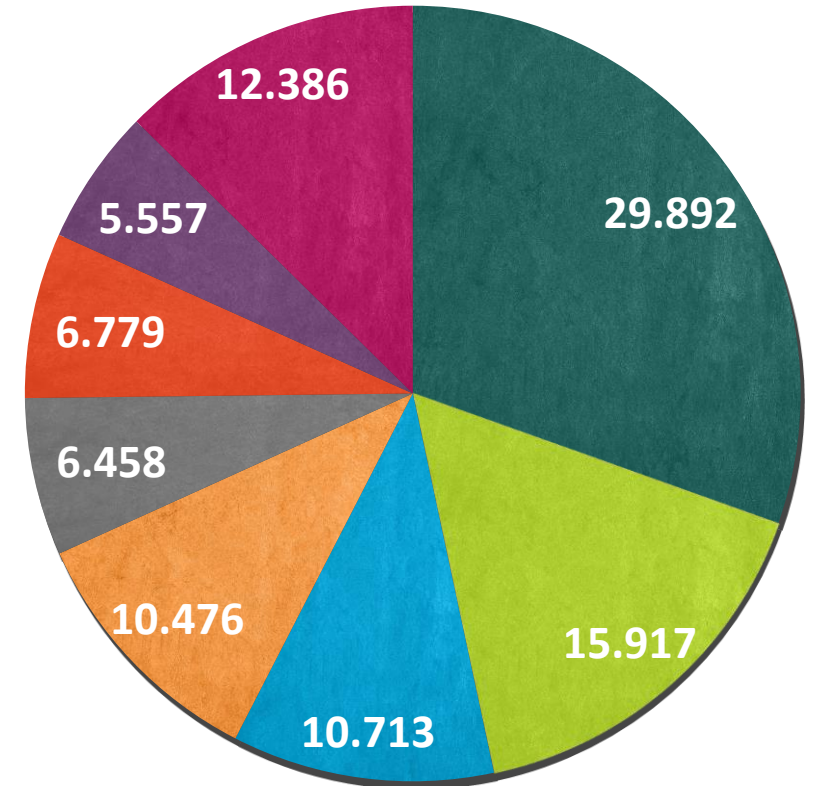
Bewilligungen nach Branchen



- Dienstleistungen
- Handelsgewerbe
- Gast- und Beherbergungsgewerbe
- Verarbeitendes Gewerbe
- Kunst, Unterhaltung und Erholung
- Gesundheit und Sozialwesen
- Sonstige Branchen

Anzahl der geförderten Unternehmen nach Branchen

bis 31.12.2022: Σ 98.148



Quelle: Berichtreport SAB 2020-2022

6. Umfeld im Wandel

Herausforderungen für SAB und Freistaat



7. Nachhaltigkeit bei der SAB

Nachhaltigkeit im Fokus

Wechselwirkung



GLOBAL

Regulatorische
und gesetzliche
Rahmenwerke

SAB

REGIONAL
SACHSEN



Unser Nachhaltigkeitsleitbild

Dimensionen



Wir begleiten die **Transformation hin zu einer nachhaltigeren Denkweise** - in Wirtschaft und Gesellschaft - durch die Förderung von Investitionen bei Unternehmen, Privatpersonen, Wissenschaft sowie Kommunen.

Wir unterstützen die langfristige, erfolgreiche Entwicklung und tragen Verantwortung für die **Verbesserung der Lebens- und Wirtschaftsbedingungen im Freistaat Sachsen.**

Für eine stabile, umweltfreundliche und sozial gerechte Wirtschaft und Gesellschaft sind **wir uns unserer Wirkung auf das Umfeld bewusst** und **richten die Geschäftstätigkeit nachhaltiger aus.**

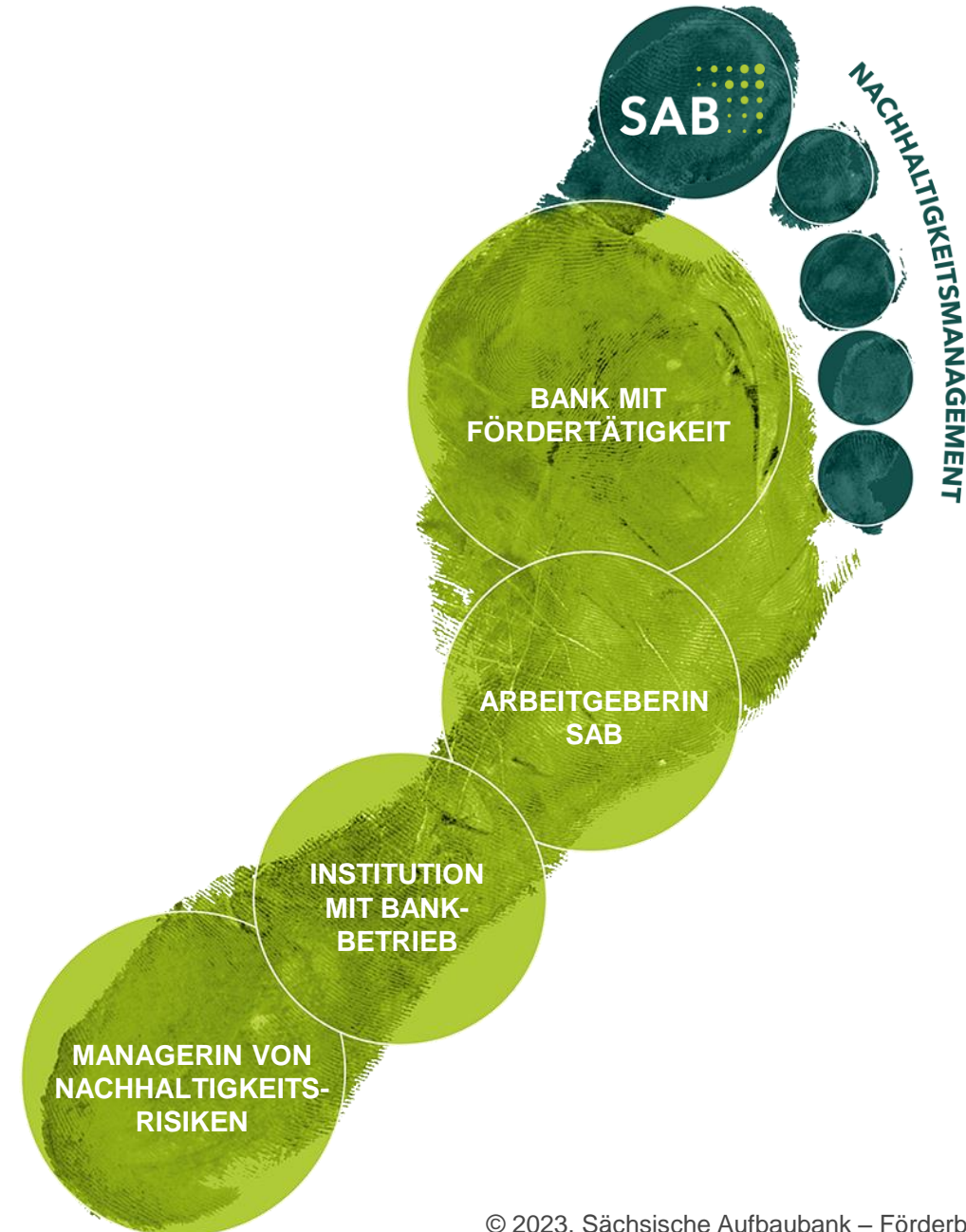
Unser Nachhaltigkeitsleitbild

Rollenverständnis

Wir verfolgen ein **ganzheitliches Nachhaltigkeitsmanagement** und verstehen uns als Bank mit Fördertätigkeit, Institution mit Bankbetrieb, Arbeitgeberin SAB und als Managerin von Nachhaltigkeitsrisiken.

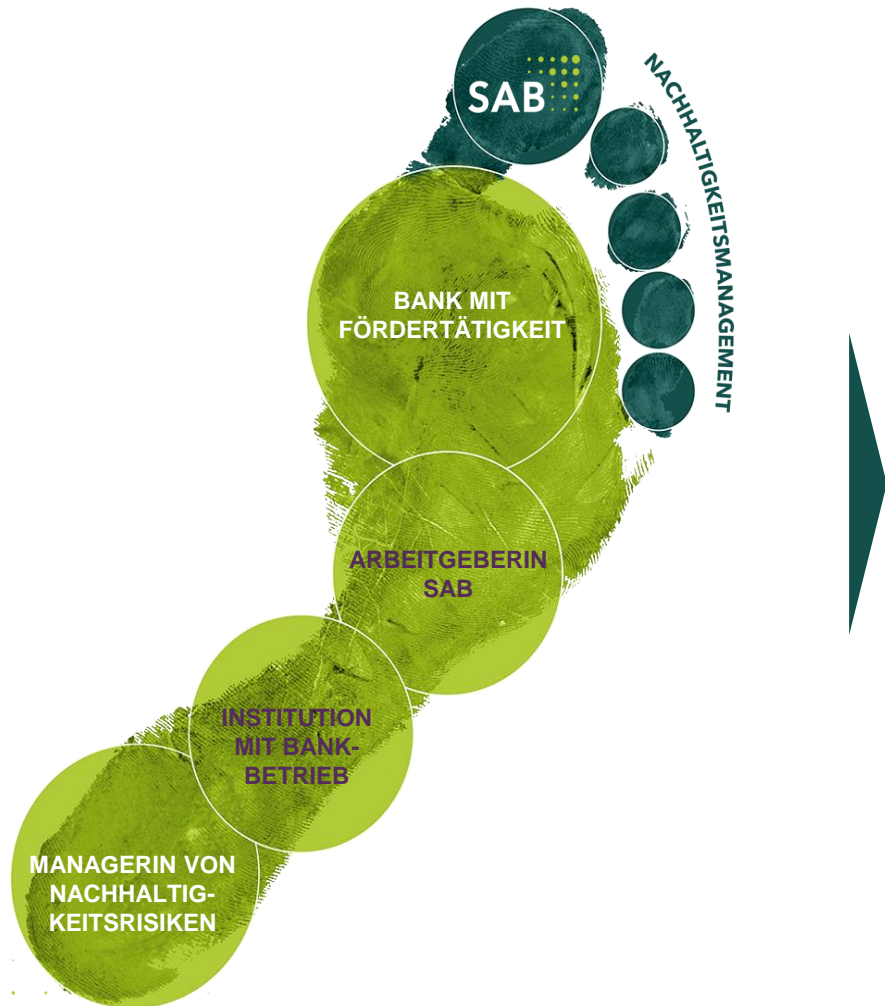
Die Basis unseres Handelns bildet der **Förderauftrag des Freistaates Sachsen**. Unsere Denk- und Handlungsrichtungen orientieren sich an den **Nachhaltigkeitsdimensionen Ökonomie, Ökologie und Soziales**, an unserer **ethischen Haltung** und am **ESG-Konzept** („Environmental, Social, Governance“).

In den jeweiligen Rollen wollen wir dabei stets die Nachhaltigkeitsdimensionen berücksichtigen und **fortlaufend in unsere Strategie** verankern.



Unsere Nachhaltigkeitsstrategie

Rollenverständnis und Handlungsfelder



Wirkungsstarke Finanzierung und Förderung



Klimaneutralität in der Geschäftstätigkeit



Regulatorische Anforderungen



Angebote zur Nachhaltigkeit für das Personal



Umwelt- und CO₂-Emissionsmanagement im Betrieb



Nachhaltigkeits- und Wirkungsmanagement

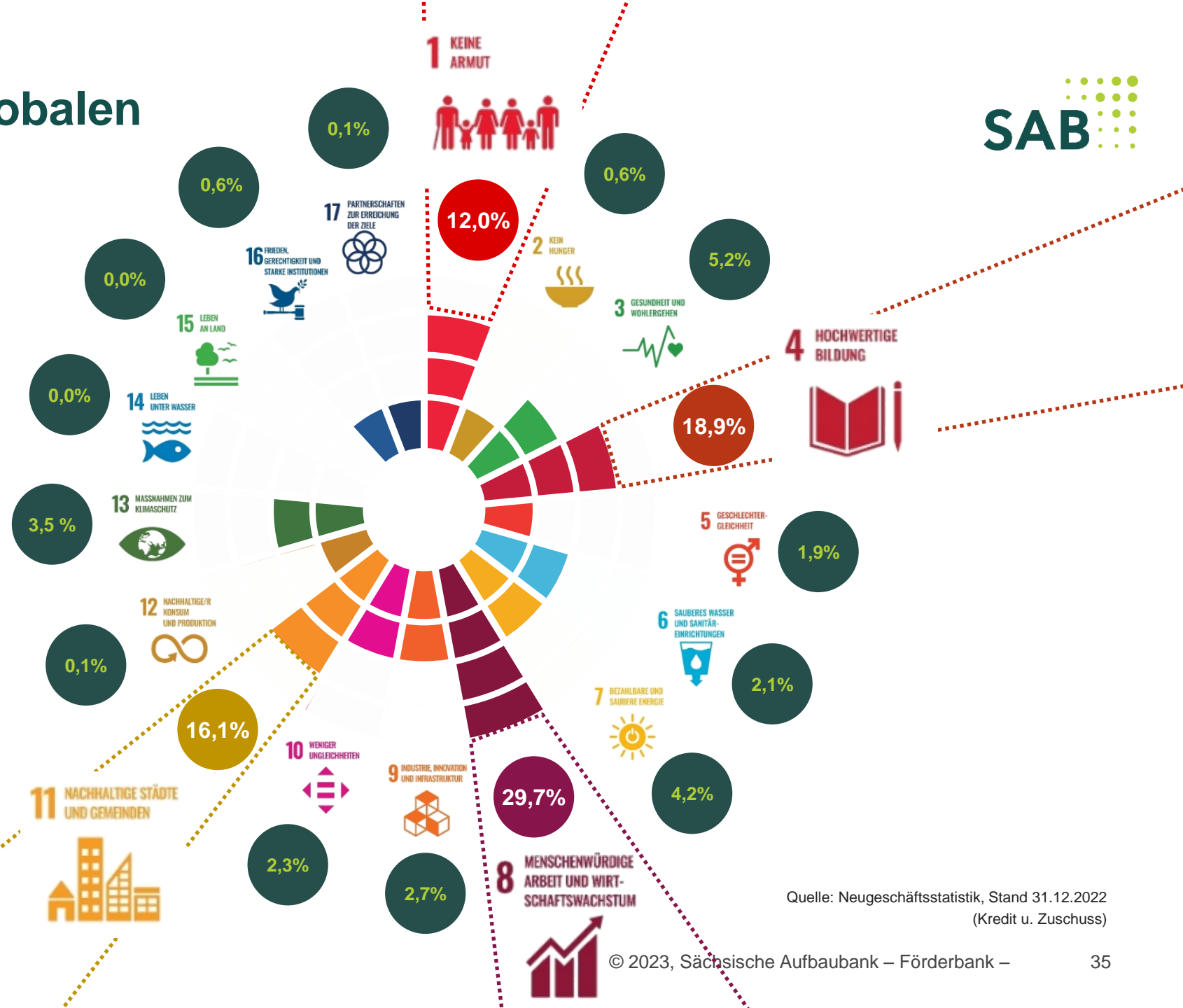
Sustainable Finance

Institution

Querschnitt

Unser Beitrag zu den globalen Nachhaltigkeitszielen

Die schematische Darstellung visualisiert die Schwerpunkte der SAB-Beiträge zur Erreichung der Sustainable Development Goals (SDGs) – den 17 Nachhaltigkeitszielen der Vereinten Nationen – und zeigt, wie breitgefächert dieser Beitrag des Neugeschäftes in Kredit und Zuschuss ist.



Quelle: Neugeschäftsstatistik, Stand 31.12.2022 (Kredit u. Zuschuss)

WIR GEBEN IDEEN KRAFT –

für ein lebenswertes
und zukunftsfähiges Sachsen

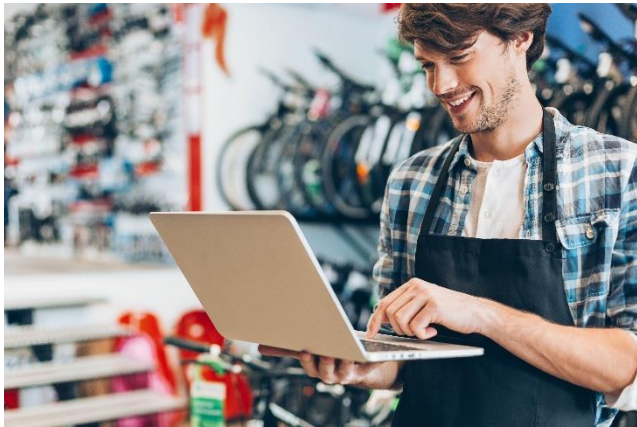
www.sab.sachsen.de



Besuchen Sie uns auch online!

Lassen Sie uns in Kontakt bleiben

Investieren, Digitalisieren, Entwickeln



0351 4910-4910



wirtschaft@sab.sachsen.de

Bauen, Kaufen, Modernisieren, Sanieren



0351 4910-4920



wohnungsbau@sab.sachsen.de

Qualifizieren, Weiterbilden, Ausbilden



0351 4910-4930



bildung@sab.sachsen.de

Geschäftsadressen

Sächsische Aufbaubank – Förderbank –
Gerberstraße 5
(Briefkasten: Eingang Keilstraße)
04105 Leipzig
Tel.: 0341 70292-0
E-Mail: servicecenter@sab.sachsen.de

Sächsische Aufbaubank – Förderbank –
Pirnaische Straße 9
01069 Dresden
Tel.: 0351 4910-0
Fax: 0351 4910-4000
E-Mail: servicecenter@sab.sachsen.de

Rechtsform

Anstalt öffentlichen Rechts

vertreten durch den Vorstand der Sächsischen Aufbaubank – Förderbank –
Dr. Katrin Leonhardt (Vorsitzende des Vorstandes)
Ronald Kothe (Mitglied des Vorstandes)

Handelsregister

HRA 17804, Amtsgericht Leipzig

Aufsichtsbehörden
Bundesanstalt für Finanzdienstleistungsaufsicht (Bankaufsicht)
Graurheindorfer Str. 108
53117 Bonn
Sächsisches Staatsministerium der Finanzen, Carolaplatz 1, 01097 Dresden (Rechtsaufsicht)

Umsatzsteuer-Identifikationsnummer
DE 179593934

