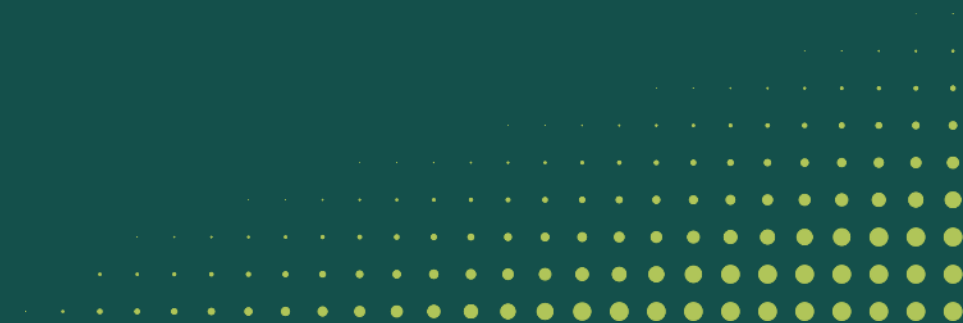


# **Sächsische Aufbaubank** **– Förderbank –**

Investorenpräsentation Juni 2023



# Rechtlicher Hinweis



Für die in dieser Investorenpräsentation enthaltenen Informationen können wir keine Haftung übernehmen. Die Investorenpräsentation erhebt keinen Anspruch auf Vollständigkeit und die in ihr enthaltenen Informationen können Änderungen unterworfen sein. Sie richtet sich ausschließlich an professionelle Anleger und ist nicht für die Weitergabe an Privatkunden geeignet.

Die Investorenpräsentation stellt weder ein Angebot noch eine Aufforderung dar, Wertpapiere zu kaufen oder zu verkaufen. Sie ist ausschließlich für Informationszwecke gedacht und darf nicht als persönliche oder allgemeine Beratung aufgefasst werden, auf deren Basis Investitions- oder Anlageentscheidungen getroffen werden können.

Diese Präsentation ist urheberrechtlich geschützt. Die Weitergabe dieser Präsentation an Dritte sowie die Erstellung von Kopien, ein Nachdruck oder sonstige Reproduktion des Inhalts oder von Teilen dieser Präsentation ist nur mit vorheriger schriftlicher Genehmigung der SAB zulässig.



**Die SAB auf  
einen Blick**



**Freistaat Sachsen  
als Gewährträger**



**Geschäfts-  
aktivitäten**



**Kennzahlen**



**Refinanzierung**



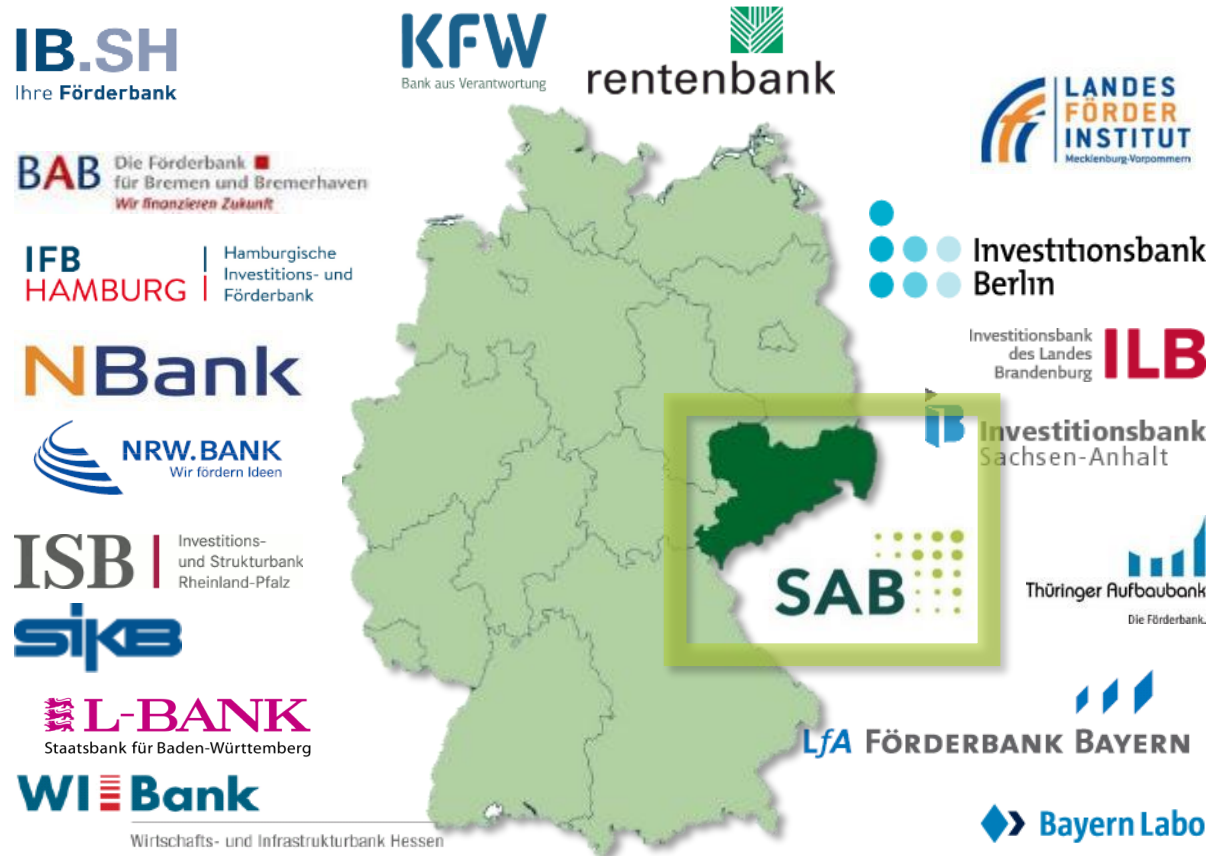
**Ansprechpartner**



# Die SAB auf einen Blick



# Eine starke Familie – die Förderbanken in Deutschland



Die Förderbanken gehören zu den **Spezialbanken mit gesetzlichem Auftrag** zur Unterstützung des jeweiligen Bundeslandes zur Erfüllung der öffentlichen Aufgaben.



Jedes Bundesland verfügt über mindestens eine eigene Förderbank zur regionalen Förderung, u.a. für die Bereiche Wirtschaft, Infrastruktur, Wohnungsbau, Soziales oder Landwirtschaft.

# Die SAB ist die Förderbank des Freistaats Sachsen



Rechtsform: **Anstalt öffentlichen Rechts**



Anteilseigner: **100% Freistaat Sachsen**

» 100% Staatsgarantie für alle Refinanzierungen

» Anstaltslast

» Gewährträgerhaftung



Bilanzsumme (2022): **11.668 Mio. EUR**



Mitarbeiter (2022): **1.241**



Rating S&P (2023): **AAA / A-1+ (stable outlook)**



Fotos (o. / r.): Albrecht Voss. 2021 / 2022;  
Foto(l.): Johannes Richter, 2022

# Freistaat Sachsen als Gewährträger





# Freistaat Sachsen – Key Facts

Kennzahl	2022
Bevölkerungszahl (in Tausend)	4.043
Bruttoinlandsprodukt (BIP; in Mrd. EUR)	146,5
Anzahl der Erwerbstätigen (in Tausend)	2.071
BIP je Erwerbstätigen (in EUR)	70.715
Arbeitslosenquote (in %)	5,6
Anteil Erwerbstätige 18-64 Jahre (in %)	60

Quelle: Statistisches Landesamt Sachsen ([www.statistik.sachsen.de](http://www.statistik.sachsen.de))

Rating durch S&P  
AAA (langfristig)  
A-1+ (kurzfristig)











# Freistaat Sachsen - Innovativer Wirtschaftsstandort






 **Automobilindustrie**  
 ✓ 95.000 Beschäftigte  
 ✓ 25% der Industrieproduktion


 **Maschinen- und Anlagenbau**  
 ✓ 45.000 Beschäftigte  
 ✓ Exportquote >50%


    






 **Mikroelektronik / IKT**  
 ✓ 70.000 Beschäftigte  
 ✓ 2.500 Unternehmen

 **Umwelt- und Energietechnik**  
 ✓ 12.200 Beschäftigte  
 ✓ 700 Unternehmen

 **Hochschulen und Forschungseinrichtungen**  
 ✓ 6 Universitäten  
 ✓ 14 Fachhochschulen

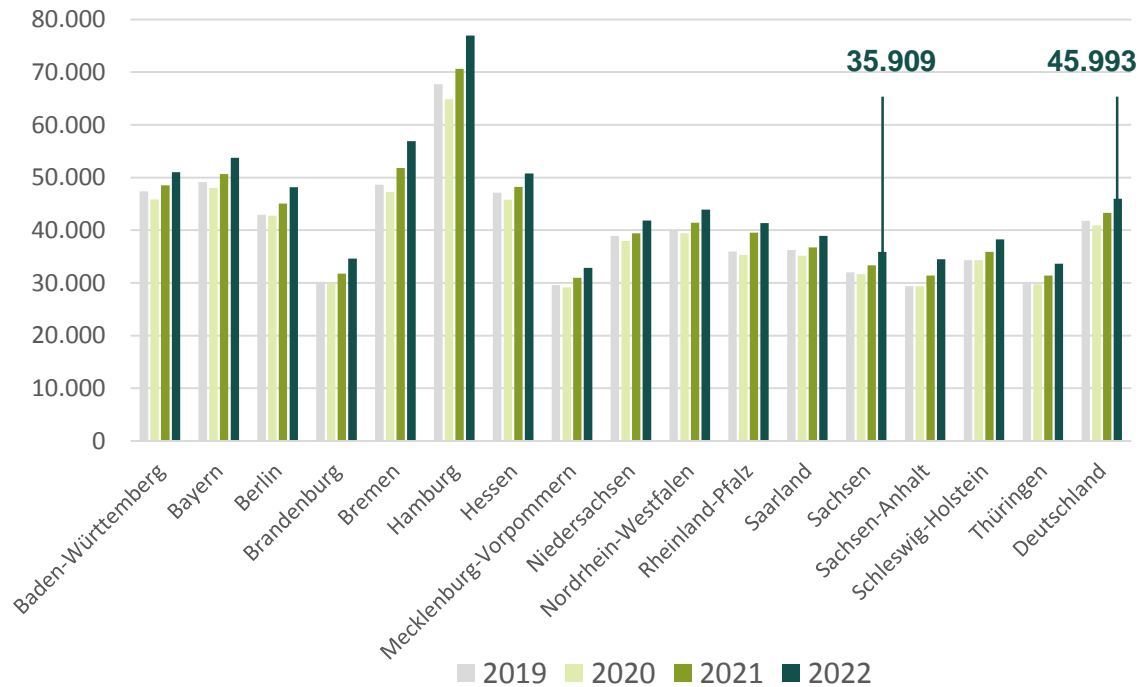
    


Quelle: Wirtschaftsförderung Sachsen GmbH (WFS)

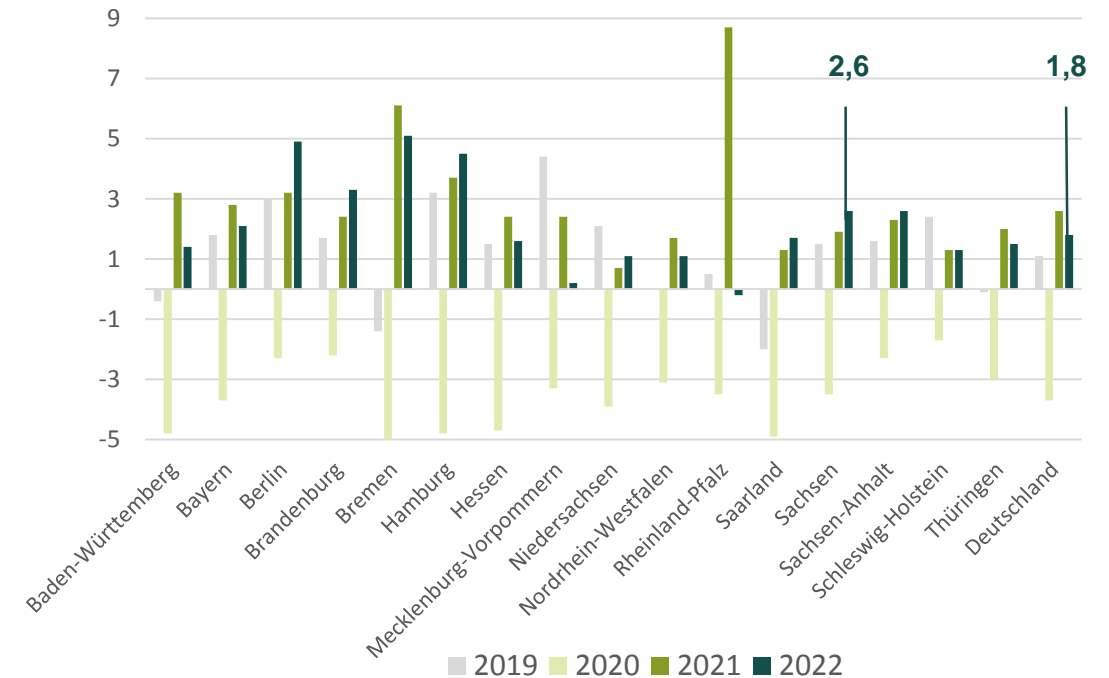


# Freistaat Sachsen – solide wirtschaftliche Entwicklung

**Bruttoinlandsprodukt je Einwohner nach Bundesländern und Deutschland 2019-2022 (in EUR)**



**BIP Veränderungsrate nach Bundesländern 2019-2022 (gegenüber dem Vorjahr in %)**



Quelle: Statistisches Bundesamt ([Bruttoinlandsprodukt, Bruttowertschöpfung | Statistikportal.de](https://www.destatis.de/DE/Home/Home.html))



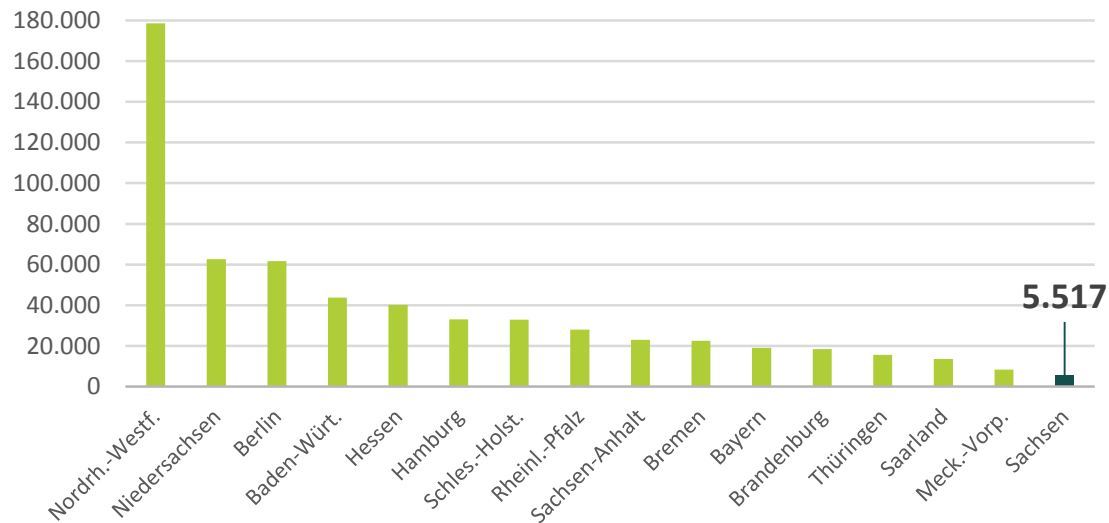
Der Freistaat Sachsen hat stetig den Wohlstand und die Bruttowertschöpfung gesteigert. Das BIP beträgt 2022 absolut **146.511 Mio. EUR**.



Der Freistaat Sachsen hat die Coronakrise gut überwunden und besitzt im **Vergleich zu Deutschland (1,8%)** eine **überdurchschnittliche Wachstumsrate (2,6%)**.

# Freistaat Sachsen – stabiler Haushalt aufgrund sehr geringer Verschuldung

**Schulden der Bundesländer und Gemeinden/ Gemeindeverbände**  
zum 31. Dezember 2022 (in Mio. Euro)

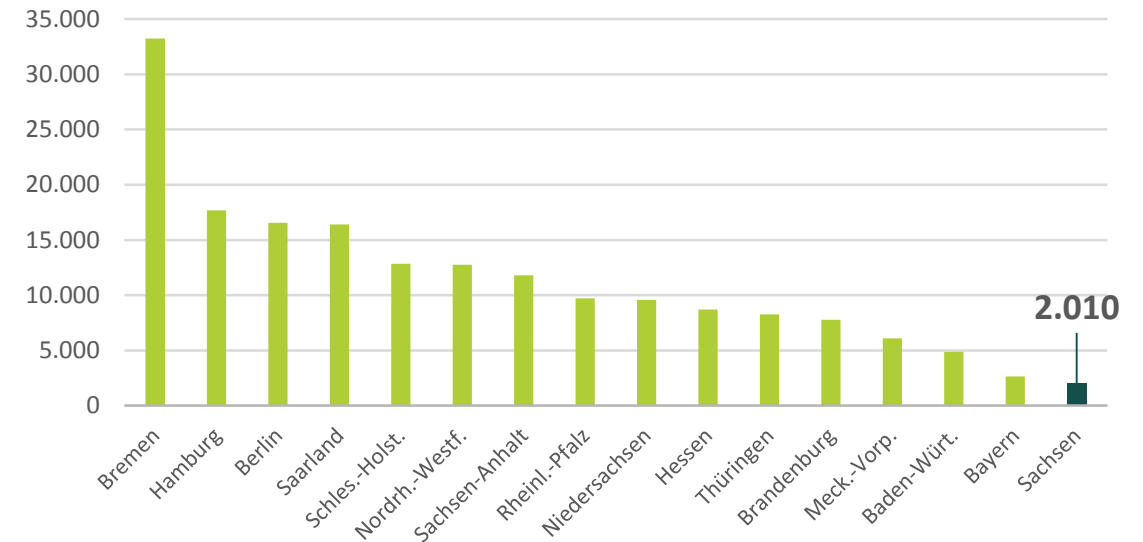


Quelle: Statistisches Bundesamt ([Bruttoinlandsprodukt, Bruttowertschöpfung | Statistikportal.de](https://www.destatis.de/DE/Presseportal/Neuerscheinungen/Bruttoinlandsprodukt/Bruttowertschöpfung/Statistikportal.de))



Freistaat Sachsen ist seit Jahren das **Bundesland mit der geringsten Verschuldung aller Bundesländer.**

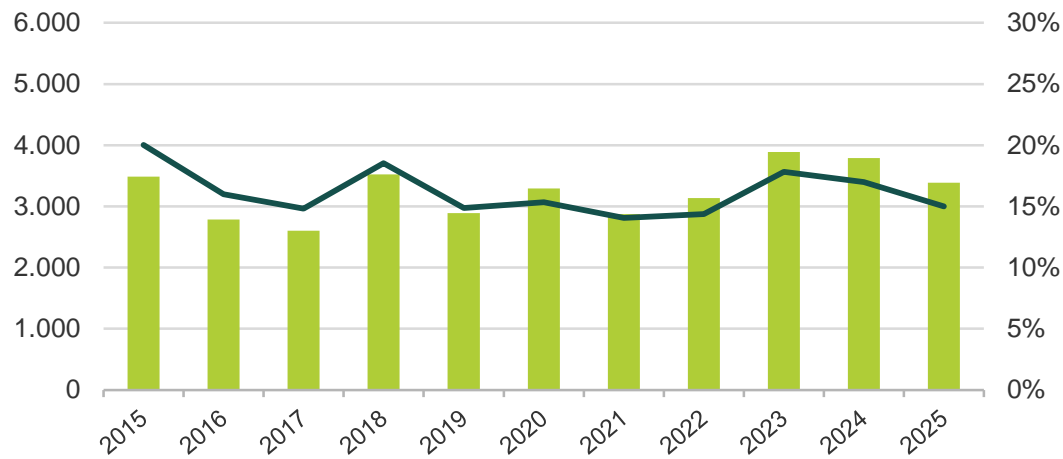
**Schulden je Einwohner** in Deutschland nach Bundesländern  
am 31. Dezember 2022 (in Tsd. Euro)



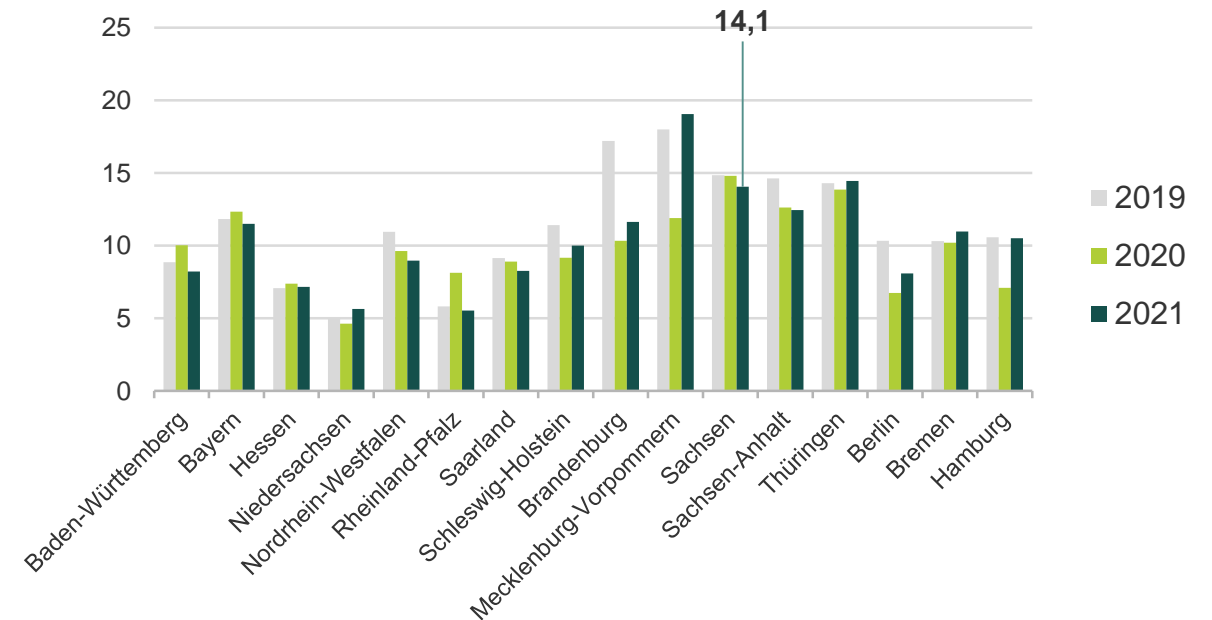
Der Freistaat Sachsen hat die **geringste Pro-Kopf-Verschuldung** im Vergleich der deutschen Bundesländer.

# Freistaat Sachsen – Stetige Investitionen in die Zukunft

**Investitionen** (in Mio. EUR; linke Skala) und **Investitionsquote** (in %; rechte Skala)



**Investitionsquote** des Freistaates Sachsen im Bundesvergleich (in %)



Quelle: Sächsisches Staatsministerium der Finanzen auf Grundlage der Haushaltsrechnung, ab 2023: Mittelfristige Finanzplanung des Freistaates Sachsen 2021-2025

Quelle: Statistisches Bundesamt und Sächsisches Staatsministerium der Finanzen



Der Freistaat Sachsen **investiert beständig** und zukünftig einen hohen Anteil seiner Ausgaben in die Zukunft des Landes.



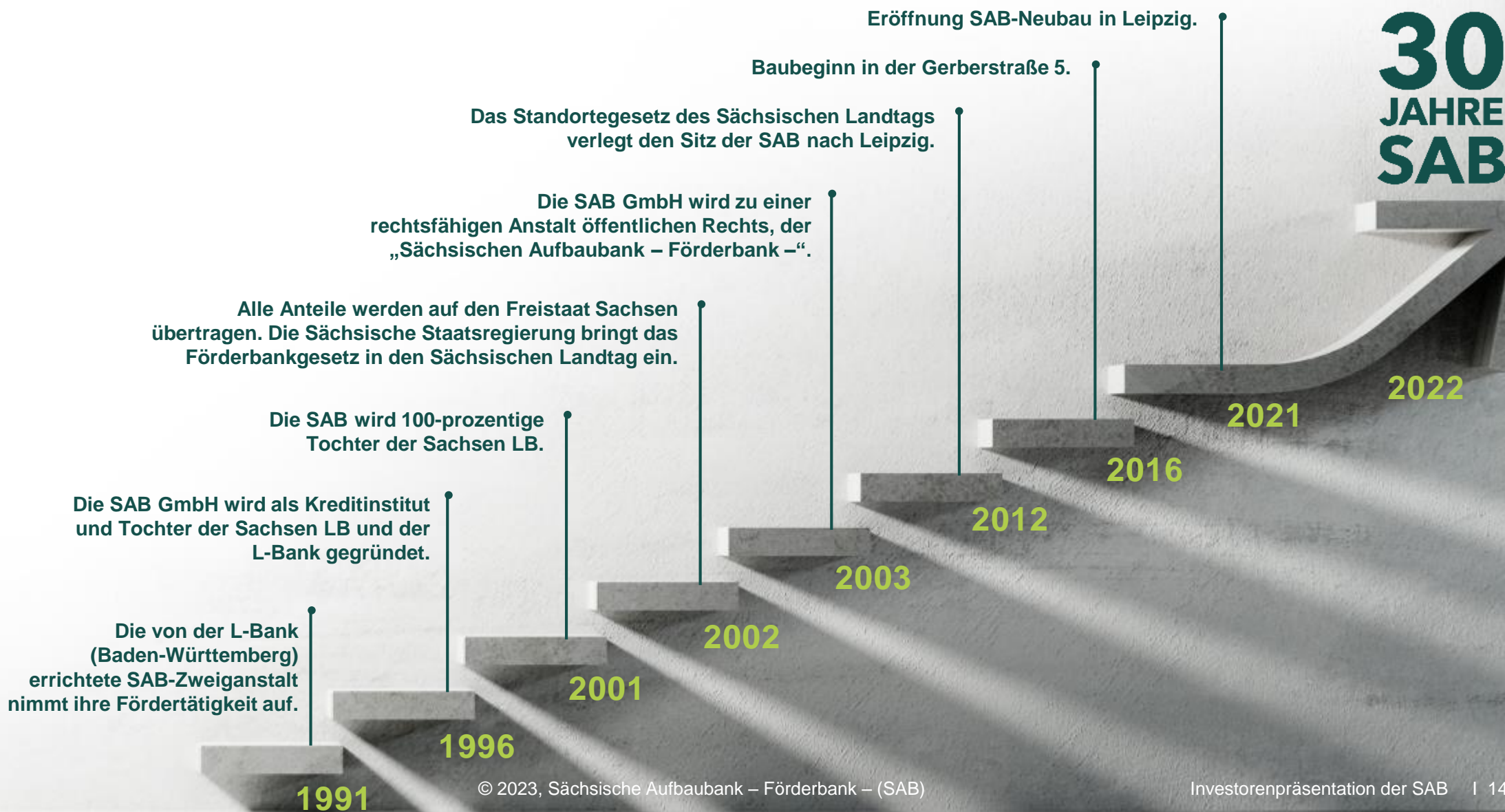
Die **Investitionsquote** des Freistaates Sachsen liegt im Vergleich mit anderen deutschen Bundesländern **über dem Durchschnitt**.



# Geschäftsaktivitäten



# 30 Jahre Förderung in Sachsen





# Das Geschäftsmodell der SAB bietet zahlreiche Möglichkeiten zur Förderung

## Instrumente der SAB

### Zuschuss

im Rahmen von Förderprogrammen des Freistaates Sachsen

- Festbetrags- oder Anteilsfinanzierung
- Projekt- oder institutionelle Förderung
- Standardisierte Mengenprogramme und Individualprogramme
- Einsatz von Landes-, Bundes- und EU-Mitteln

### Darlehen

zur Förderung wirtschaftlicher und sozialer Entwicklungsziele

- Direktdarlehen und Darlehen im Hausbankenprinzip
- Refinanzierte Darlehen über SAB oder Haushaltsmittel
- Konsortialdarlehen zusammen mit Geschäftsbanken
- Nachrangdarlehen als Eigenmittlersatz
- Förderangebote von KfW und LRB

### Bürgschaften

zur Risikoabsicherung für Geschäftsbanken

- Bürgschaften und Garantien in Bürgschaftsprogrammen des Freistaates und Bundes
- Über SAB Nutzung von Absicherungsinstrumenten, wie dem European Investment Fund (EIF)

### Beteiligungen

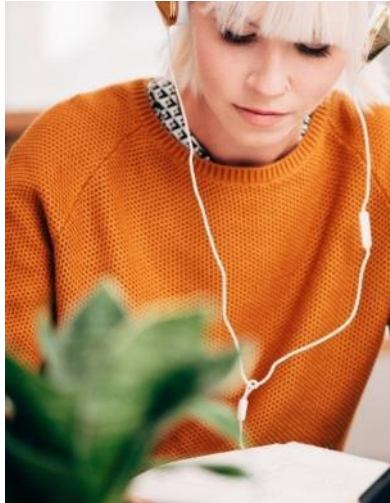
zur Stärkung des Eigenkapitals

- Startup-Ökosystems durch Beratung und Finanzierung
- Bürgschaften, Garantien in Bürgschafts-Programmen des Freistaates Sachsen
- Offene und stille Eigenkapitalbeteiligungen
  - für den Mittelstand
  - technologieorientierte „Venture Capital“
  - (VC)-Fonds und Wachstumsfonds

Wir beraten zu Förderinstrumenten und nachhaltigen Finanzierungslösungen.



# Die Förderbereiche der SAB folgen ihrem gesetzlichen Auftrag des Freistaat Sachsens



## Bildung und Soziales

mit Kunst und Kultur, Wissenschaft und Forschung, Familie, Gleichstellung sowie Sport



## Wohnungsbau

einschließlich Sozialer Wohnraumförderung, Wohnungs- und Siedlungswesen, Wohnungswirtschaft und Eigentumsförderung



## Wirtschaft

insbesondere Mittelstandsförderung, Gründungs-, Technologie- und Innovationsfinanzierung, Bereitstellung von Risikokapital



## Umwelt- und Landwirtschaft

einschließlich Umwelt-, Natur- und Landschaftsschutz, Land- und Forstwirtschaft sowie Förderung des ländlichen Raums



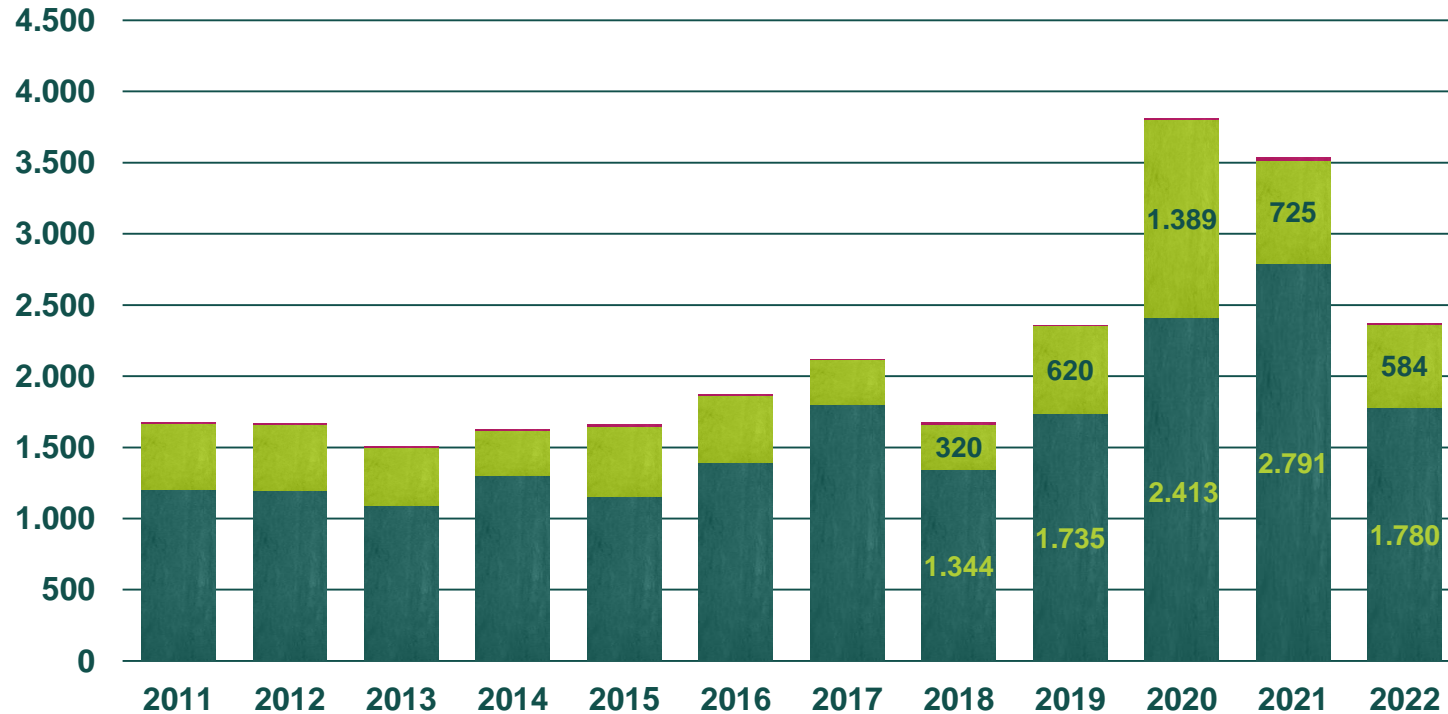
## Infrastruktur und Kommunales

Mit dem Fokus Städtebau, Infrastrukturmaßnahmen und Entwicklung strukturschwacher Gebiete

# Geschäftsentwicklung der SAB

Zuschüsse, Darlehen und Bürgschaften in Mio. EUR (mit Corona-Programmen)

● Zuschüsse
 ● Darlehen
 ● Bürgschaften



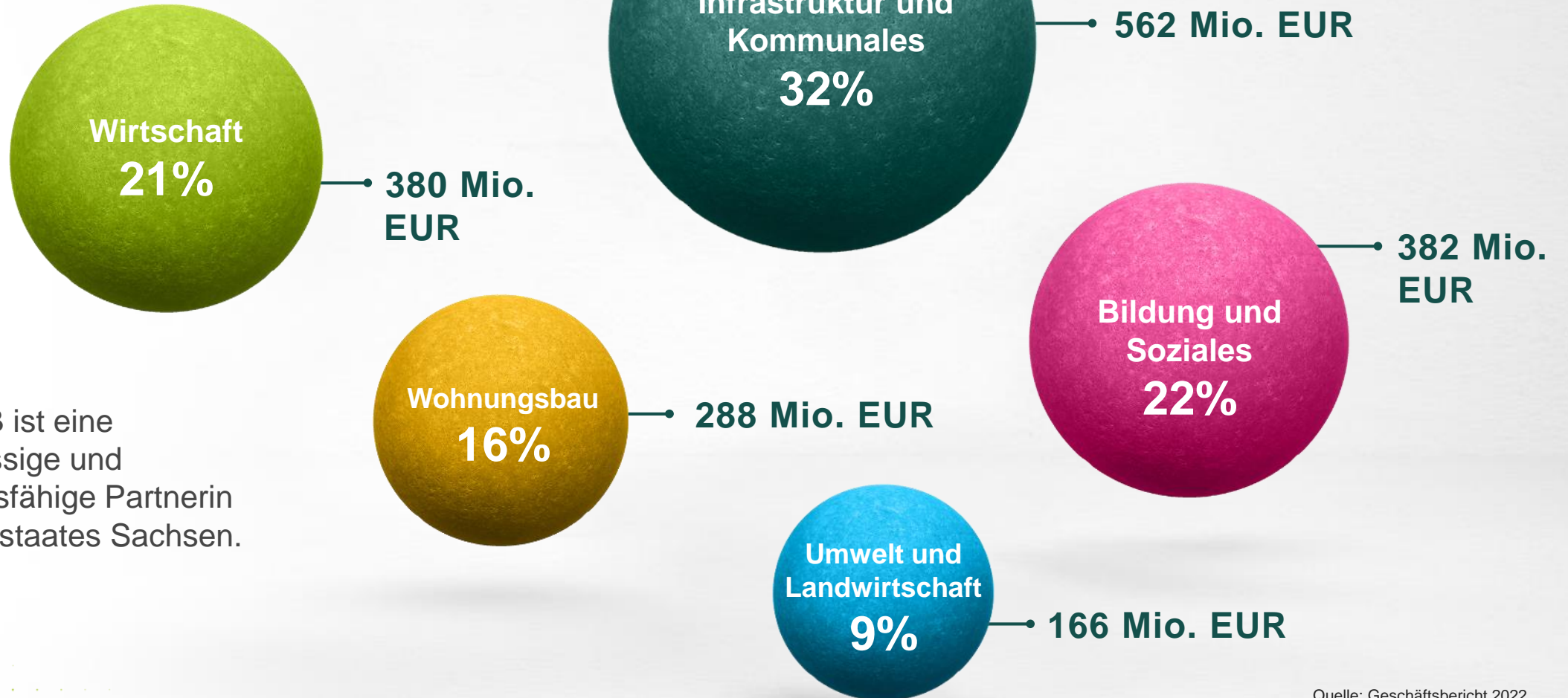
Quelle: Geschäftsberichte der SAB 2011-2022

»
 Besonderen Einfluss auf das **Fördergeschäft** der SAB in den Jahren 2020 bis 2022 hatten die Corona-Programme.

»
 Das gesamte Fördergeschäft betrug **2022** **2,37 Mrd. EUR** inkl. der Corona-Programme.

# Fördergeschäft 2022

Zuschüsse, Darlehen und Bürgschaften  
(ohne Corona – Programme)



Die SAB ist eine zuverlässige und leistungsfähige Partnerin des Freistaates Sachsen.

Quelle: Geschäftsbericht 2022



# Produktbeispiel SAB Sachsenkredite



## Sachsenkredit *Gründen + Wachsen*

Bis zu 10 %  
Tilgungs-  
zuschuss

- Für Existenzgründer, kleine/ mittlere Unternehmen (KMU) sowie Freiberufler
- Finanzierungen bis **5 Mio. EUR**
- Laufzeit bis **20 Jahre**
- Zinsfestschreibung **10 Jahre**
- Tilgungszuschuss bis **10 %**
- Bonuskomponenten u.a. für
  - Existenzgründung/Nachfolge
  - Nachhaltigkeit
  - Digitalisierung

## Sachsenkredit *Universal*

Bis zu 4 %  
Tilgungs-  
zuschuss

- Für alle Unternehmen
- Finanzierungen bis **20 Mio. EUR**
- Laufzeit bis **20 Jahre**
- Zinsfestschreibung **10 Jahre**
- Tilgungszuschuss bis **4 %**
- Bonuskomponenten für:
  - Nachhaltigkeit
  - Digitalisierung

## Sachsenkredit *Kommunal*

Bis zu 0,5 %  
Zinsvergün-  
stigung

- Für Gebietskörperschaften, kommunale Zweckverbände
- Finanzierungen bis **20 Mio. EUR**
- Laufzeit bis **40 Jahre**
- Zinsfestschreibung bis zu **20 Jahren**
- Zinsvergünstigung bis 0,5 % p.a.
- Voraussetzungen:
  - Investitionen zum Klimaschutz u. Anpassungen an den Klimawandel



Digitale Antragstellung Hausbank

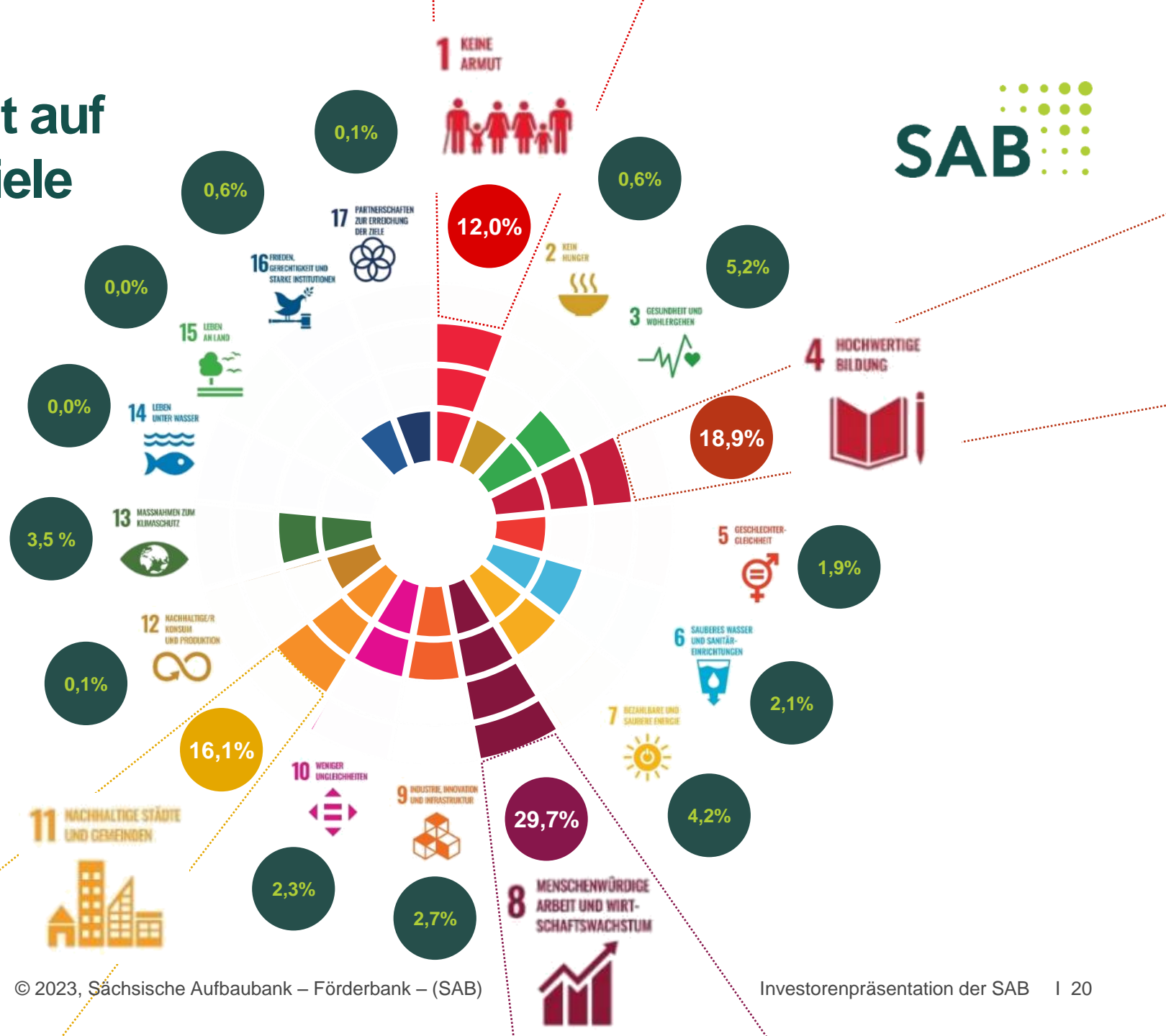


Antragstellung bei der SAB

# Unser Förderauftrag zahlt auf globale Nachhaltigkeitsziele ein



Deutliche Beiträge des SAB-Fördergeschäfts zur Erreichung der Sustainable Development Goals (SDG).



Hinweis: Verteilung des Fördergeschäfts 2022 in Kredit und Zuschuss, welche mindestens einem SDG zugeordnet wurden

Quelle: Neugeschäftsstatistik, Stand 31.12.2022 (Darlehen und Zuschüsse)

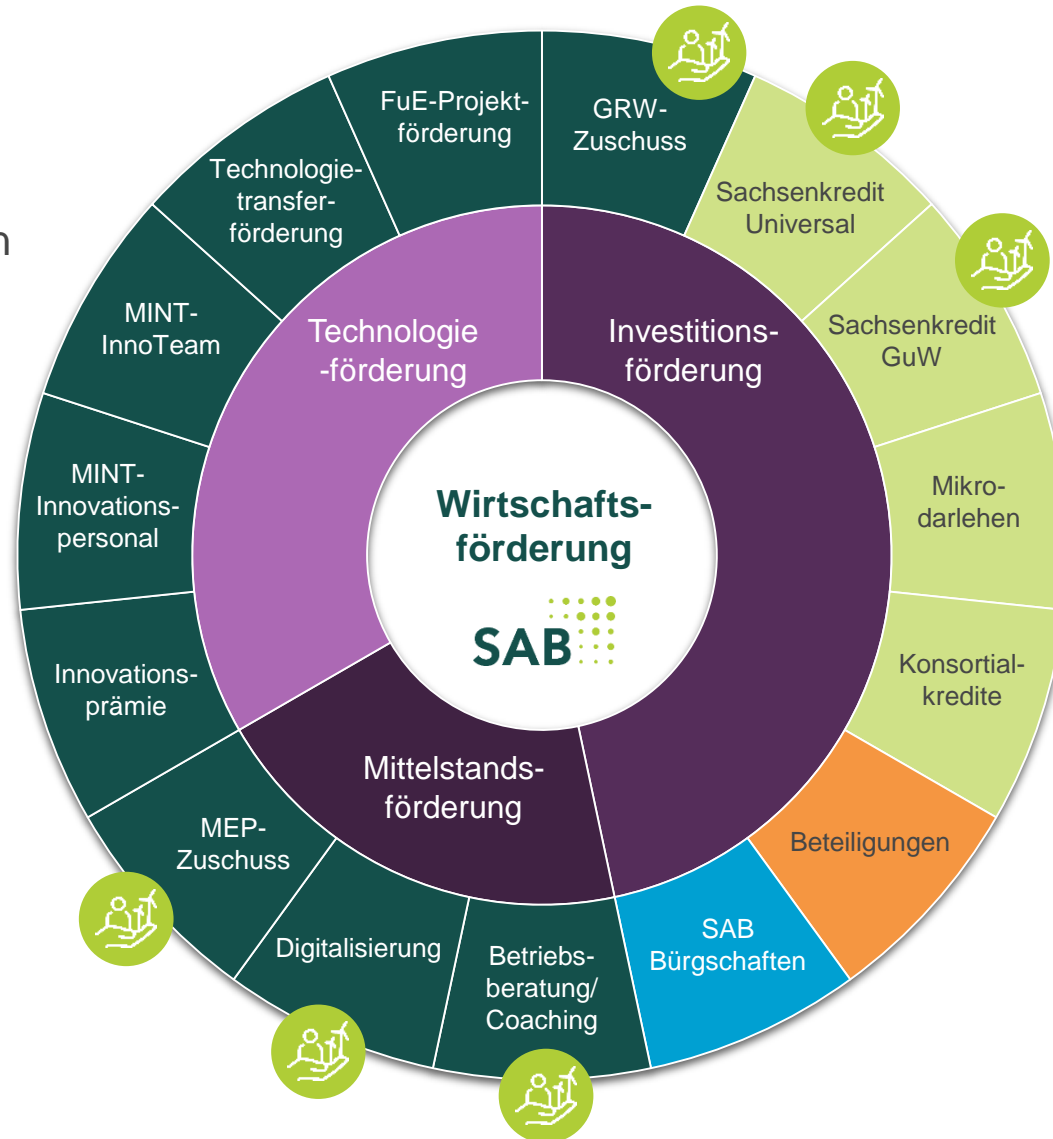
# Nachhaltigkeitsbonus in der Förderung

## Beispiel Wirtschaftsförderung

» Begleiter der Transformation in Richtung einer nachhaltigen Wirtschaft und Gesellschaft

» Verbesserung der Lebens- und Wirtschaftsbedingungen im Freistaat Sachsen

» Ausrichtung einer nachhaltigen Geschäftstätigkeit



Nachhaltigkeitsbonus

Zuschuss

Darlehen

Beteiligungen

Bürgschaften

# Ein starkes Netz strategischer Beteiligungen der SAB





# Kennzahlen



# Entwicklung ausgewählter Kennzahlen

	2022	2021	2020	2019
<b>Bilanzsumme in Mio. EUR</b>	11.668	8.959	8.208	7.049
<b>Fördervolumen* in Mio. EUR</b>	2.374	3.536	3.761	2.352
<b>Anrechenbare Eigenmittel in Mio. EUR</b>	1.089	1.100	1.072	1.047
<b>Kernkapitalquote in %</b>	39,0	38,9	36,1	34,6
<b>Betriebsergebnis vor Bewertung in Mio. EUR</b>	35,3	35,8	41,3	54,5
<b>Jahresüberschuss in Tsd. EUR</b>	1.000	653	996	965
<b>Zahl der Mitarbeiter/-innen (einschließlich LAN und Vorstand)</b>	1.241	1.203	1.174	1.168

\* inkl. Corona-Hilfsprogramme

Quelle: Geschäftsberichte der SAB 2019 - 2022

# Wichtige Bilanzpositionen für das Geschäftsjahr 2022 und Vorjahr auf einen Blick

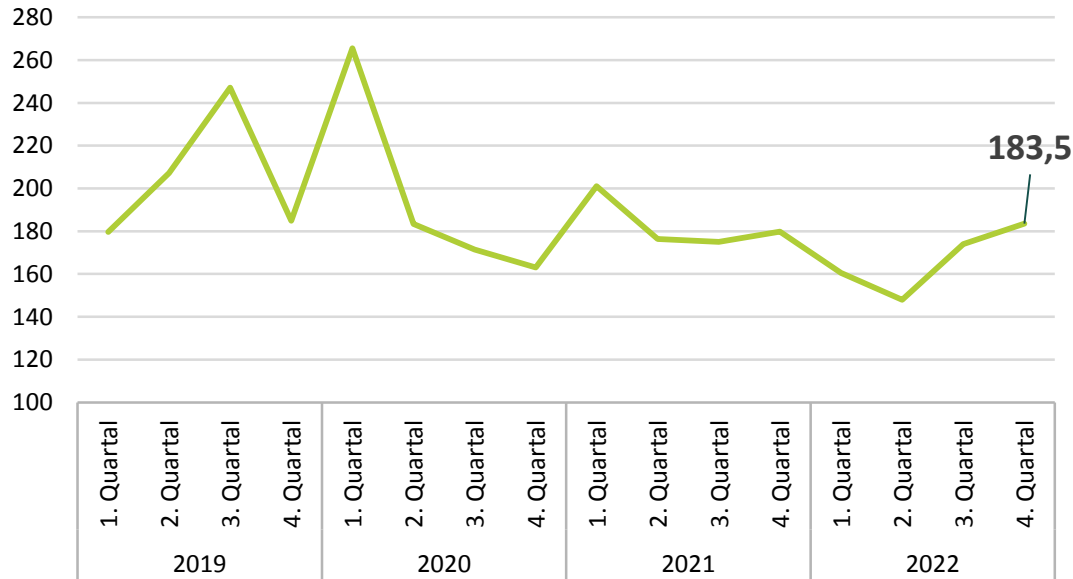
Aktiva (in Mio. EUR)	per 31.12.2022	per 31.12.2021	Veränd. abs.	Passiva (in Mio. EUR)	per 31.12.2022	per 31.12.2021	Veränd. abs.
Barreserve	9,9	1.182,5	-1.172,6	Verbindlichkeiten ggü. Kreditinstituten	3.445,7	4.255,6	-809,9
Forderungen an Kreditinstitute	4.384,3	545,0	3.839,3	Verbindlichkeiten ggü. Kunden	4.818,3	1.271,2	3.547,1
Forderungen an Kunden	4.843,2	4.882,6	-39,4	Verbriefte Verbindlichkeiten	752,0	756,1	-4,1
Wertpapiere	1.021,6	904,0	117,6	Treuhandverbindlichkeiten	1.204,1	1.240,4	-36,3
Beteiligungen /Anteile an verb. Unternehmen	13,2	12,5	0,6	Sonstige Passiva	10,5	9,8	0,7
Treuhandvermögen	1.204,1	1240,4	-36,3	Passive Rechnungsabgrenzung	190,8	215,1	-24,3
Immaterielle Anlagenwerte	3,8	3,9	-0,1	Rückstellungen	65,0	55,4	9,6
Sachanlagen	151,9	152,5	-0,6	Nachrangige Verbindlichkeiten	88,4	97,5	-9,1
Sonstige Aktiva	0,4	0,3	0,1	Fonds für allgemeine Bankrisiken	520,5	486,5	34,0
Aktive Rechnungsabgrenzung	35,2	35,2	0,0	Eigenkapital	572,4	571,3	1,1
<b>SUMME AKTIVA</b>	<b>11.667,7</b>	<b>8.958,9</b>	<b>2.708,8</b>	<b>SUMME PASSIVA</b>	<b>11.667,7</b>	<b>8.958,9</b>	<b>2.708,8</b>

# SAB – LCR & NSFR

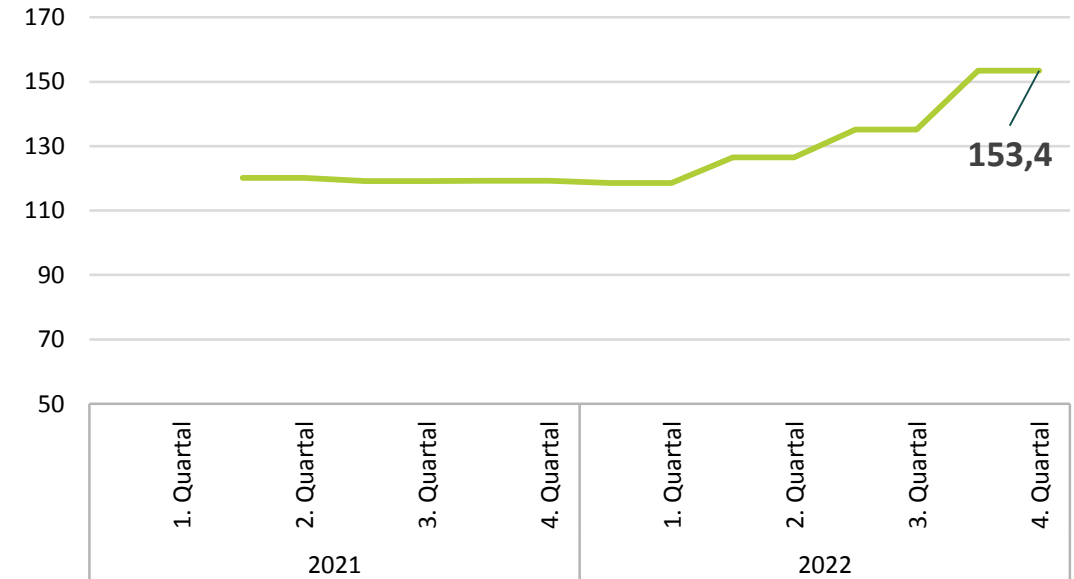
## Stabile Liquiditäts- und Refinanzierungslage



**Liquiditätsdeckungsquote (LCR) der SAB 2019 bis 2022**  
(in %, je Quartalsende)



**Strukturelle Liquiditätsquote (NSFR) 2021\* bis 2022**  
(in %, je Quartalsende)



Quelle: Eigene Berechnung

\* Quantitative Informationen über die NSFR (erstmalig zu melden seit 30.06.2021)

# Refinanzierung



# Refinanzierungsstrategie der SAB



Der Refinanzierungsbedarf im mittel- und langfristigen Bereich beläuft sich laut Wirtschaftsplanung für die Jahre **2023** und **2024** auf **800 Mio. EUR pro Jahr**.



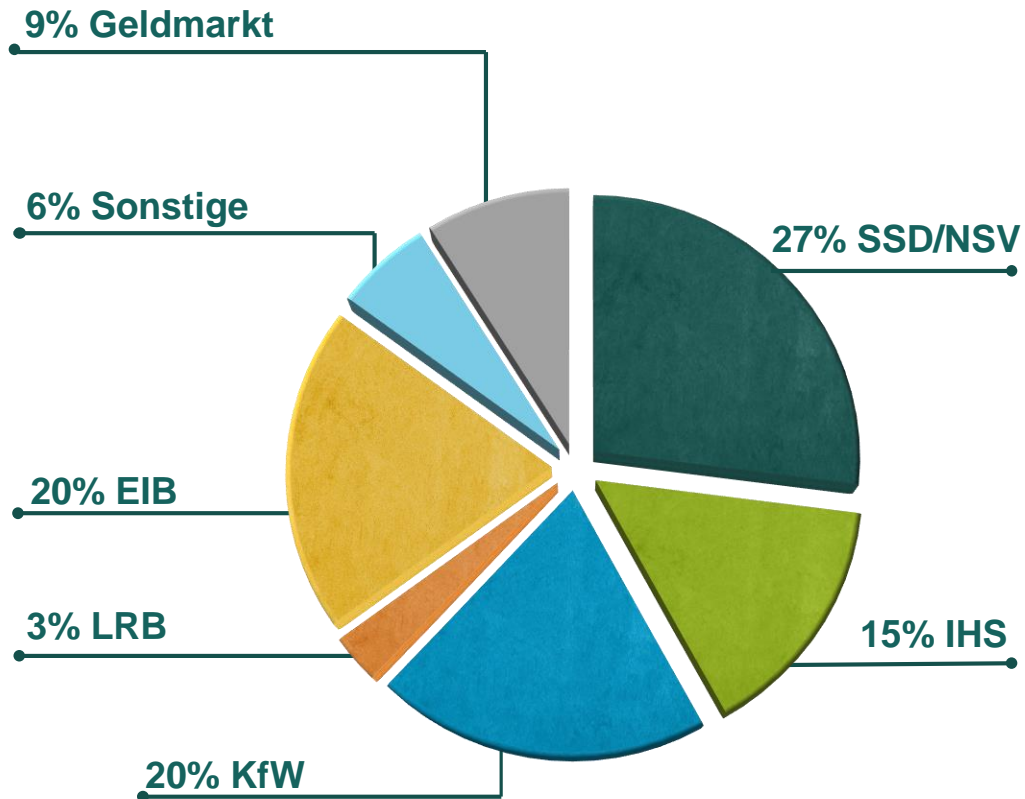
Die Refinanzierung über den Kapitalmarkt erfolgt über börsennotierte Inhaberschuldverschreibungen, Schuldscheindarlehen und Namensschuldverschreibungen. Es werden ausschließlich **festverzinsliche Plain-Vanilla-Papiere** in **Euro** begeben.



Die IHS-Emissionen werden als **Privatplatzierungen** und ab diesem Jahr auch in Form von **syndizierten Sub-Benchmark-Anleihen** mit Orderbuch durchgeführt. Die Dokumentation erfolgt auf Basis eines deutschen Stand-Alone-Formats.

# Refinanzierungsstruktur

Aufteilung der Refinanzierung per 31.12.2022



» Die Refinanzierungsstruktur der SAB ist **breit aufgestellt**.

» Anteil der **Kapitalmarktrefinanzierung** hat sich in den letzten Jahren **sukzessive erhöht**.

» Der **Schwerpunkt** bei den Kapitalmarktinstrumenten verlagert sich von Namenspapieren zu Anleihen.



# Anleihen der SAB

## Charakteristika für Investoren



Anleihen der SAB werden durch die Haftung des Freistaates Sachsen mit einem Risikogewicht von „**Solva-0**“ gemäß Art. 116 Abs. 4 Verordnung (EU) Nr. 575/2013 (CRR) angerechnet .



Das **Emittentenrating** der SAB wurde durch Standard & Poor's am 06.03.2023 auf „**AAA/ A-1+**“ mit stabilem Ausblick aktualisiert.



Die Anleihen sind **notenbankfähig** und damit als Collateral für die Beleihung durch die EZB nutzbar.



Es erfolgt eine **Börseneinführung** der Anleihen im Freiverkehr der Börse Berlin.



Im Rahmen der LCR werden die Anleihen als **HQLA Level 1 Aktiva** anerkannt.

 **Ansprechpartner**



# Ihre Ansprechpartner im Treasury



**Clemens Quast**  
(Abteilungsleiter)

Telefon:

+49 341 70292 4080

E-Mail:

[clemens.quast@sab.sachsen.de](mailto:clemens.quast@sab.sachsen.de)

**Alexander Strey**

Telefon:

+49 351 4910 4082

E-Mail:

[alexander.strey@sab.sachsen.de](mailto:alexander.strey@sab.sachsen.de)

**Steffen Sohr**

(stellv. Abteilungsleiter)

Telefon:

+49 351 4910 4081

E-Mail:

[steffen.sohr@sab.sachsen.de](mailto:steffen.sohr@sab.sachsen.de)

# Weitere Informationen



<b>Treasury</b>	<a href="http://www.sab.sachsen.de/treasury">www.sab.sachsen.de/treasury</a>
<b>Geschäftsbericht</b>	<a href="http://www.sab.sachsen.de/documents/60761/64402/Geschaeftsbericht_2022.pdf">www.sab.sachsen.de/documents/60761/64402/Geschaeftsbericht_2022.pdf</a>
<b>Bloomberg CTRB</b>	SABF
<b>Bloomberg Ticker</b>	SABFOE Govt
<b>LEI</b>	2Z7LGN9CRR5I5UEPSJ79
<b>SSI</b>	Sächsische Aufbaubank (SWIFT-Code: SABDDE81XXX) via TARGET2
<b>Clearstream</b>	CBF 8674

## **Geschäftsadressen**

Sächsische Aufbaubank – Förderbank –  
Gerberstraße 5  
(Briefkasten: Eingang Keilstraße)  
04105 Leipzig  
Tel.: 0341 70292-0  
E-Mail: [servicecenter@sab.sachsen.de](mailto:servicecenter@sab.sachsen.de)

Sächsische Aufbaubank – Förderbank –  
Pirnaische Straße 9  
01069 Dresden  
Tel.: 0351 4910-0  
Fax: 0351 4910-4000  
E-Mail: [servicecenter@sab.sachsen.de](mailto:servicecenter@sab.sachsen.de)

## **Rechtsform**

Anstalt öffentlichen Rechts

vertreten durch den Vorstand der Sächsischen Aufbaubank – Förderbank –  
Dr. Katrin Leonhardt (Vorsitzende des Vorstandes)  
Ronald Kothe (Mitglied des Vorstandes)

## **Handelsregister**

HRA 17804, Amtsgericht Leipzig

Aufsichtsbehörden  
Bundesanstalt für Finanzdienstleistungsaufsicht (Bankaufsicht)  
Graurheindorfer Str. 108  
53117 Bonn  
Sächsisches Staatsministerium der Finanzen, Carolaplatz 1, 01097 Dresden (Rechtsaufsicht)

Umsatzsteuer-Identifikationsnummer  
DE 179593934

