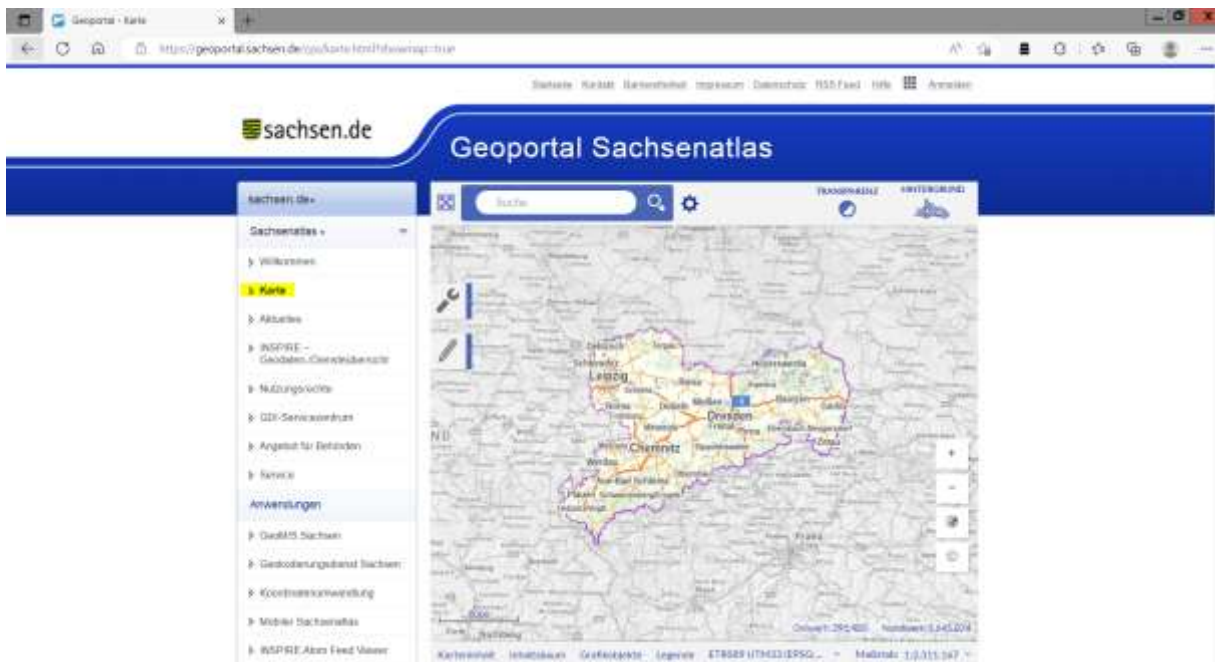


Prüfung Hochwasser auf Basis [Geoportal - Sachsenatlas](https://geoportal.sachsen.de)

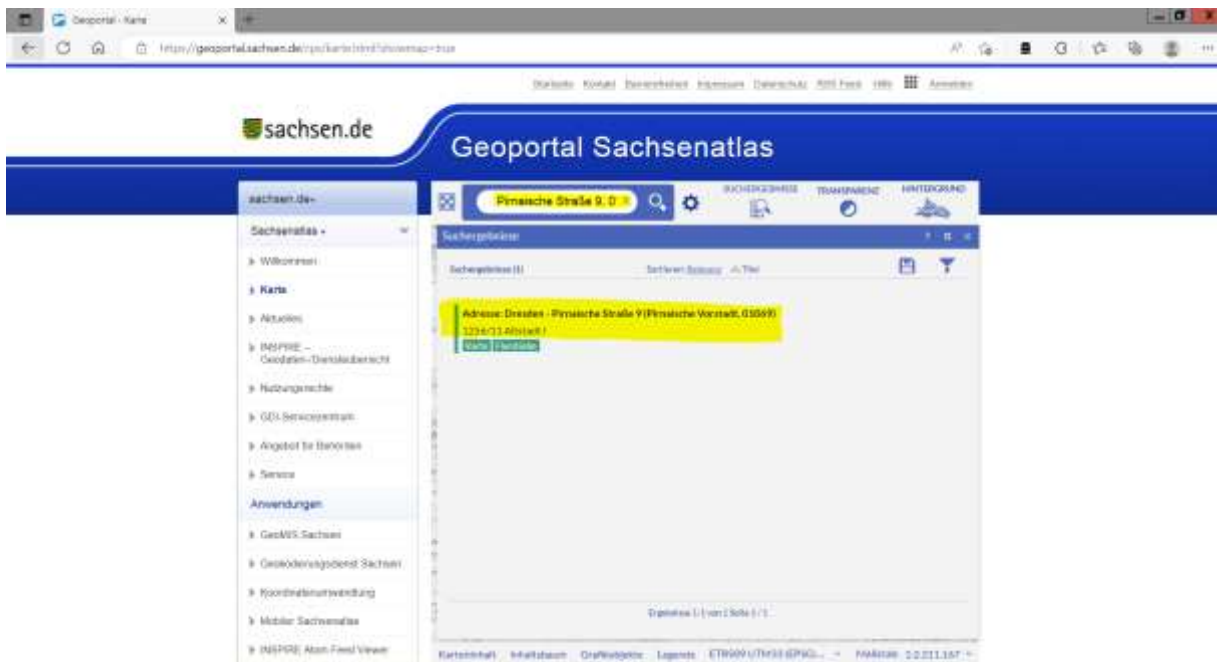
Internetseite aufrufen



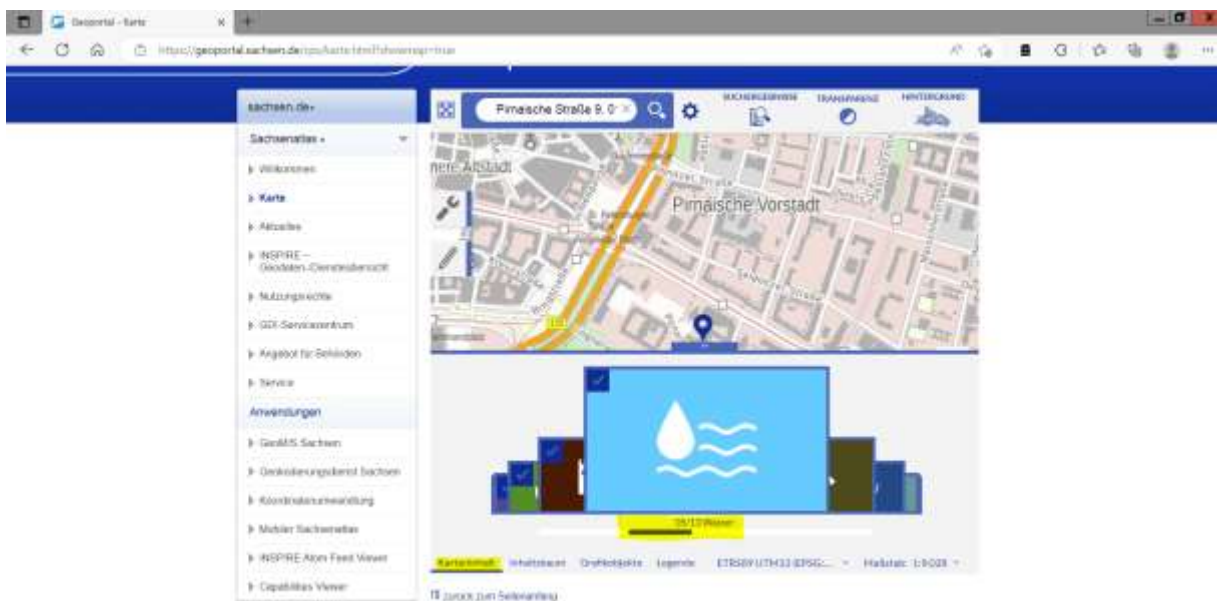
Rubrik „Karte“ wählen



Adresse eingeben bzw. aus der Ergebnisliste auswählen

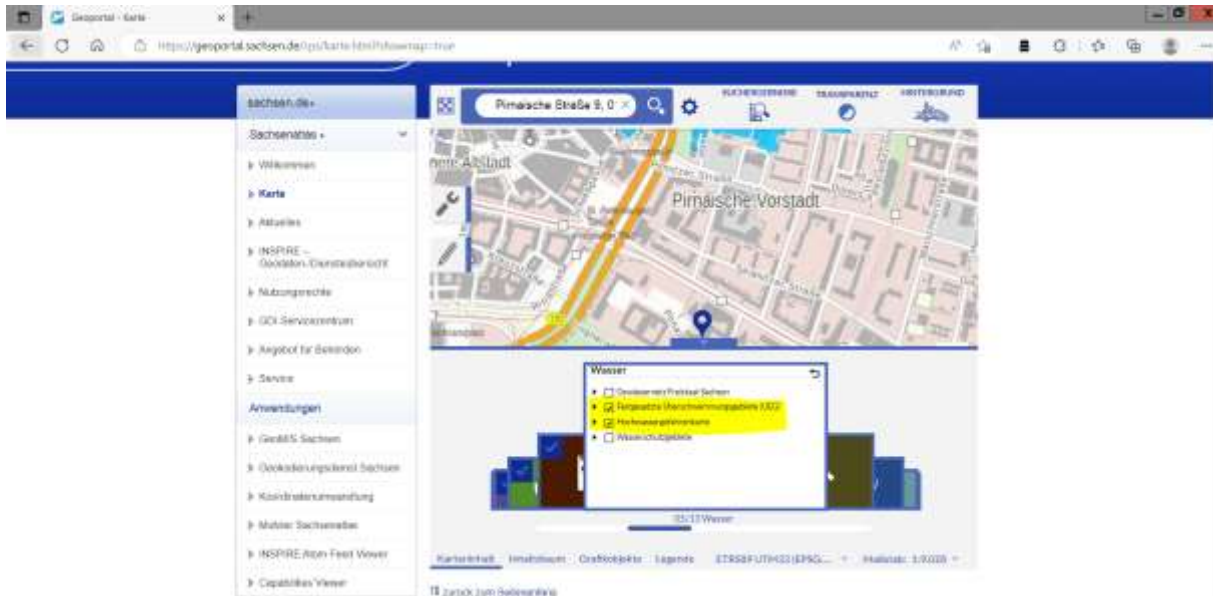


Kartendetails anzeigen lassen und Rubrik „Wasser“ auswählen



Kartendetails auswählen

- > Festgesetzte Überschwemmungsgebiete (UEG)
- > Hochwassergefahrenkarte



Prüfen, ob Adresse bzw. Flurstück außerhalb dieser Gebiete liegt.

